



UGEARS Roadster

Összeszerelési útmutató: Távolítsd el a részeket a táblából az illusztráció szerint. Vigyázz, hogy el ne törd a részeket! Ha egy darabot nem tudsz könnyen kiszedni, óvatosan vágd ki egy késsel. Ezt a modellt ragasztó nélkül lehet összeszerelni. Ha nehézségeid vannak a tengely elhelyezésével, dörzsöld be azt egy egyszerű gyertyával. Az összes mozgó alkatrészt be lehet viaszozni az összeszerelés alatt, hogy csökkentse a súrlódást a működés során.



Figyelem! Ne égő gyertyát használj!



Vigyázat! A tengelyek végei élesek!



Viaszold be a darabot egy egyszerű gyertyával (dörzsöld be egy gyertyával)!



Figyelem! Ellenőrizd a helyes irányt és beállítást.



A daraboknak könnyen forgathatónak, mozgathatónak kell lenniük.



Ellenőrizd hogy a szerkezet simán és pontosan mozog. Mozgasd is meg a szerkezetet, hogy a részek összeilleszkedjenek.



Ne nyomd össze teljesen a külső részeket (a keretet) addig, amíg nem ellenőrizted a belső darabok elhelyezkedését és passzolását.



Szimmetrikusan helyezd el.



Csiszold le a sorját egy smirglivel.



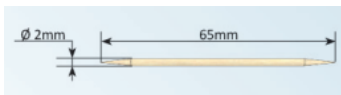
Ellenőrizd a méretet!



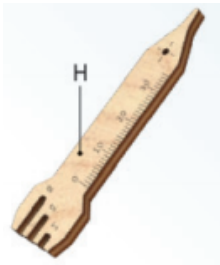
Törd ki vagy vágd ki!



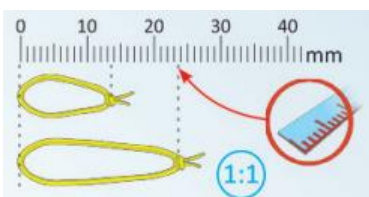
Tartalék alkatrész.



A tengely méretei



Nem része a modellnek; az alkatrészek eltávolításában, a mérésben és összeszerelésben segít.



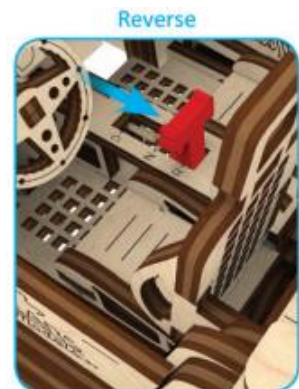
Ellenőrizd a méretet!



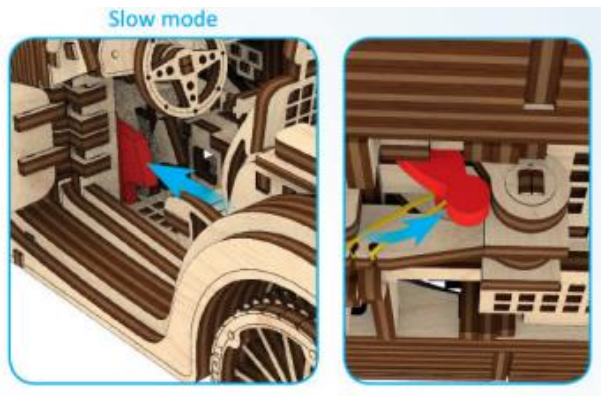
előremenet



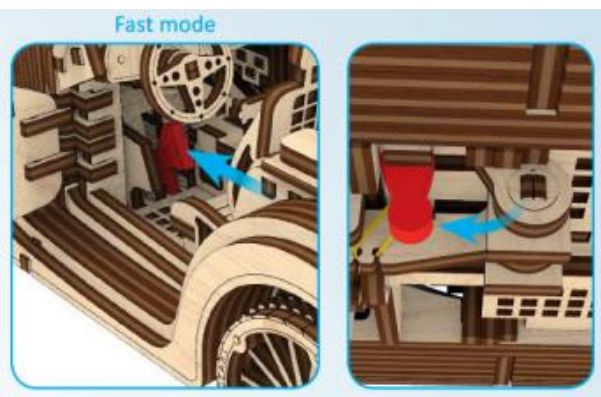
„üresjárat”



tolatás



lassú mód



gyors mód

Köszönjük, hogy velünk vettél részt ezen az utazáson!