



UGEARS

Kombinációs zár

Összeszerelési útmutató: Távolítsd el a részeket a táblából a illusztráció szerint. Vigyázz, hogy el ne törd a részeket! Ha egy darabot nem tudsz könnyen kiszedni, óvatosan vágd ki egy késsel. Ezt a modellt ragasztó nélkül lehet összeszerelni. Ha nehézségeid vannak a tengely elhelyezésével, dörzsöld be azt egy egyszerű gyertyával. Az összes mozgó alkatrészt be lehet viaszozni az összeszerelés alatt, hogy csökkentse a súrlódást a működés során.



Figyelem! Ne égő gyertyát használj!



Vigyázat! A tengelyek végei élesek!



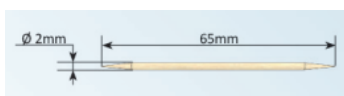
Csiszold le a sorját egy smirglivel.



Törd ki vagy vágd ki.



Figyelem! Ellenőrizd a helyes irányt és beállítást.



A tengely méretei

Köszönjük, hogy velünk vettél részt ezen az utazáson!