



UGEARS Heavy Boy

Összeszerelési útmutató: Távolítsd el a részeket a táblából az illusztráció szerint. Vigyázz, hogy el ne törd a részeket! Ha egy darabot nem tudsz könnyen kiszedni, óvatosan vágd ki egy késsel. Ezt a modellt ragasztó nélkül lehet összeszerelni. Ha nehézségeid vannak a tengely elhelyezésével, dörzsöld be azt egy egyszerű gyertyával. Az összes mozgó alkatrészt be lehet viaszozni az összeszerelés alatt, hogy csökkentse a súrlódást a működés során.



Figyelem! Ne égő gyertyát használj!



Vigyázat! A tengelyek végei élesek!



Viaszold be a darabot egy egyszerű gyertyával (dörzsöld be egy gyertyával)!



Törd ki vagy vágd ki!



Figyelem! Ellenőrizd a helyes irányt és beállítást.



Csiszold le a sorját egy smirglivel.



A daraboknak könnyen forgathatónak, mozgathatónak kell lenniük.



Tartalék alkatrész.



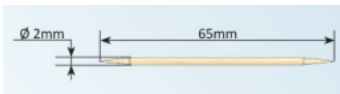
Ellenőrizd hogy a szerkezet simán és pontosan mozog. Mozgasd is meg a szerkezetet, hogy a részek összeilleszkedjenek.



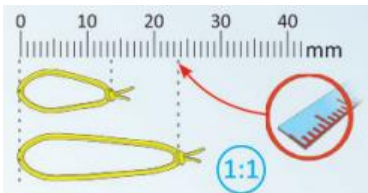
Hajtsd végre ugyanezeket a lépéseket tükrözve.



Szimmetrikusan helyezd el.



A tengely méretei



Ellenőrizd a méretet!



Nem része a modellnek; az alkatrészek eltávolításában, a mérésben és összeszerelésben segít.

Köszönjük, hogy velünk vettél részt ezen az utazáson!