

fisher-price®



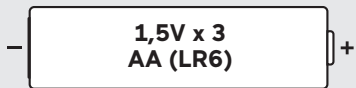
Nyomja meg a panda pocakját a közös játékhoz és tanuláshoz.

Kedves dalok és mondatok formákról, színekről, számokról, és arról, hogyan legyünk jó barátok!

Őrizze meg ezt az útmutatót,
mert a későbbiekben is felhasználható,
fontos információkat tartalmaz.

GWL93

Elemek és teljesítmény



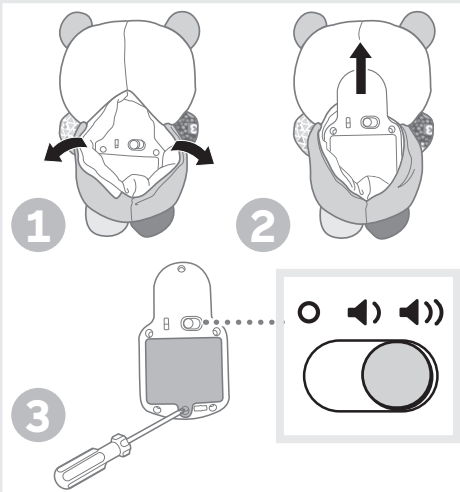
Három AA elemmel működik (tartozék).

A mellékelt elemek csak szemléltetésre szolgálnak.

Elemcseréhez szükséges szerszám: csillagcsavarhúzó (nem tartozék).

Az elemek behelyezését csak felnőtt végezheti.

A hosszabb élettartam érdekében **alkáli** elemek használata javasolt.



- Csavarja ki az elemtartó rekesz fedelét rögzítő csavart, majd vegye le a fedelet. Vegye ki, és a vonatkozó szabályozás szerint selejtezze a lemerült elemeket.
- Helyezzen be három új AA (LR6) típusú **alkáli** elemet.
- Helyezze vissza az elemtartó rekesz fedelét, és csavarozza be.
- Az üzempcsoló/hangerő-szabályozó gomb háromféle helyzetbe állítható: halk üzemmód (◀), hangos üzemmód (▶) és kikapcsolt állapot (○).
- Ha a hangok vagy fények intenzitása csökken vagy teljesen megszűnik, ki kell cserélni az elemeket. Ezt felnőtt végezze.
- Ha a játék rendellenes módon kezd működni, állítsa alaphelyzetbe az elektronikus egységét. Csúsztassa a főkapcsoló/hangerő-szabályozó gombot kikapcsolt helyzetbe, majd vissza bekapcsolt helyzetbe.

A biztonságos elemhasználatra vonatkozó tudnivalók

Az elemekből bizonyos körülmények között folyadék szivároghat, amely égési sérülést okozhat, illetve tönkretelheti a terméket.

Az elemszivárgás megelőzése érdekében:

- Ne tegyen be egyszerre régi és új, illetve különböző típusú – alkáli, hagyományos (szén-cink) vagy újratölthető – elemeket.
- Az elemeket az elemtartó rekesz belső részén feltüntetett polaritásnak (+/-) megfelelően helyezze be.
- Vegye ki az elemeket, ha hosszabb ideig nem tervezi használni a játékot. Mindig vegye ki a termékből a lemerült elemeket. A lemerült elemeket a vonatkozó szabályozás szerint selejtezze le. Ne dobja tűzbe a terméket. A benne található elemek felrobbanhatnak vagy szivárogni kezhetnek.
- Ne zárja rövidre az elemek pólusait.
- Kizárólag az útmutatóban javasolt típusú vagy azokkal egyenértékű elemeket használjon.
- Ne töltsé újra a nem újratölthető elemeket.
- Töltés előtt vegye ki a játékból az újratölthető elemeket.
- Az újratölthető elemek csak felnőtt felügyelete mellett tölthetők.

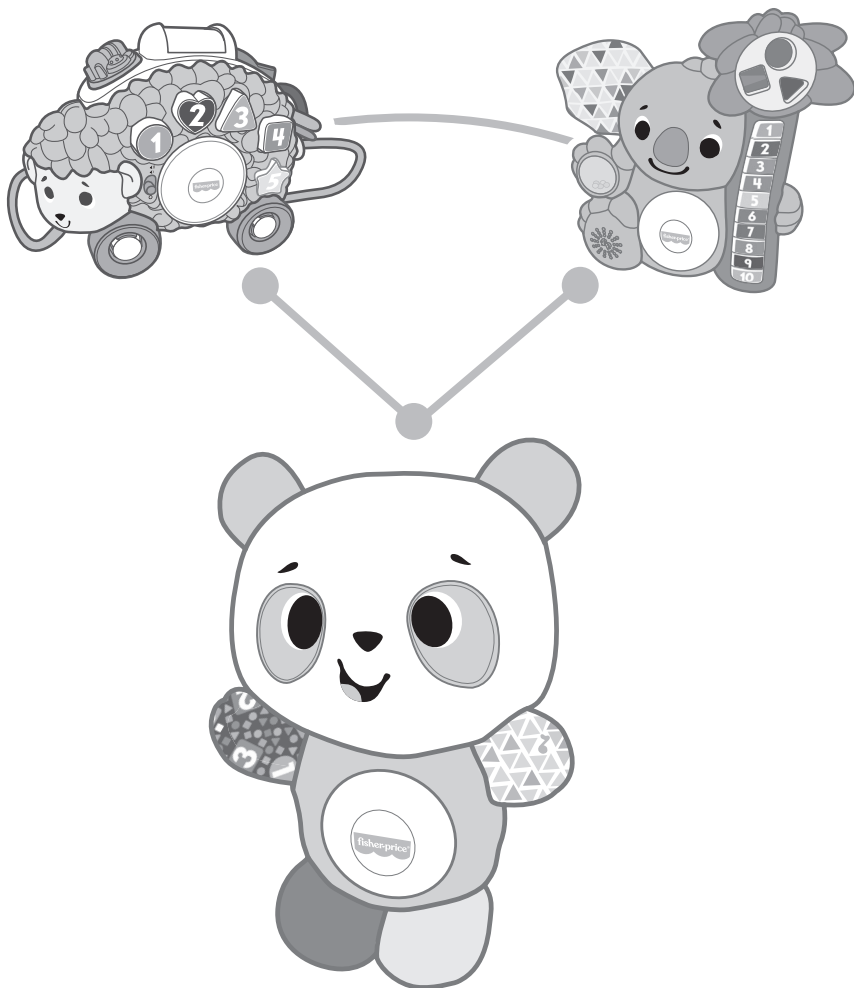
Tisztítás

A plüss borítás az elektronikus egység eltávolítása után mosógépben mosható. Hideg vízben, enyhe mosószerrel, kímélő programon mossa. Fehérítőt ne használjon. Szárítógépben, kis hőfokon szárítsa. Ne merítse vízbe az elektronikus egységet.



Azzal is óvja a környezetet, ha a terméket és az elemeket a háztartási hulladéktól elkülönítve selejtezi. A szimbólum azt jelenti, hogy a termék nem kezelhető háztartási hulladékként. Forduljon a helyi hatóságokhoz, ahol hulladék-újrahasznosítási tanácsokat kaphat, és tájékozódhat az újrahasznosítható hulladékot gyűjtő helyekről.

Több állatka, még több móka!



Külön kaphatók, elérhetőségük változhat.

Így kapcsolhatja össze a Linkimals™ állatkákat!

1 Kapcsolja ki az összes játékot.

2 Most kapcsolja be őket.

3 Nézze és figyelje, ahogy játék közben a Linkimals állatok viccesen regálnak egymásra!

Ajjaj! Ha bármikor úgy látja, hogy valamelyik Linkimals nem reagál a többi állatára, kapcsolja ki az összes játékot, majd ismét kapcsolja be őket.

A Linkimals állatkák különböző nyelveken is elérhetők (külön kaphatók, elérhetőségük változhat). A Linkimals állatkák csak ugyanazon a nyelven beszélő Linkimals állatkákkal kapcsolhatók össze.



Forg.: Mattel Toys Hungary Kft 1139 Budapest
Váci út 91, HU. +36 1 270 0223.

Gyártja és az EU-ba importálja: Mattel Europa
B.V., Gondel 1, 1186 MJ Amstelveen, Nederland.

©2020 Mattel.
PRINTED IN CHINA
GWL93-ZW70-G1-1102292874-HH2

