



GYORS ÜZEMBE HELYEZÉSI ÚTMUTATÓ

JBL CINEMA SB260

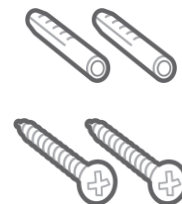
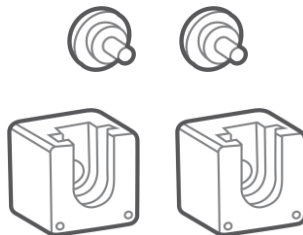
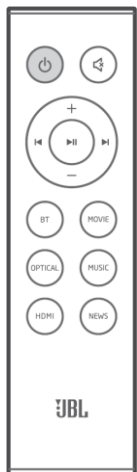
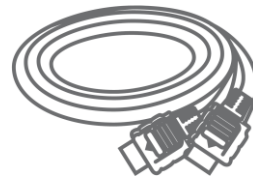
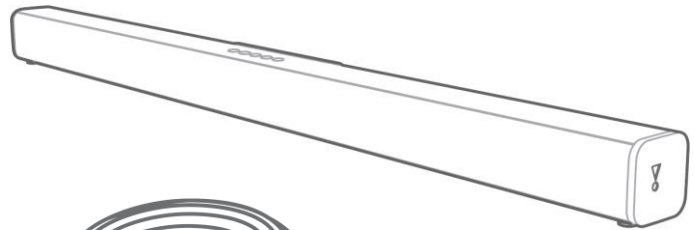
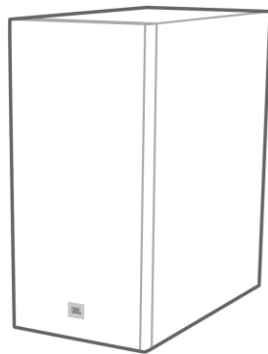
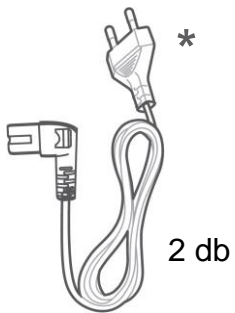


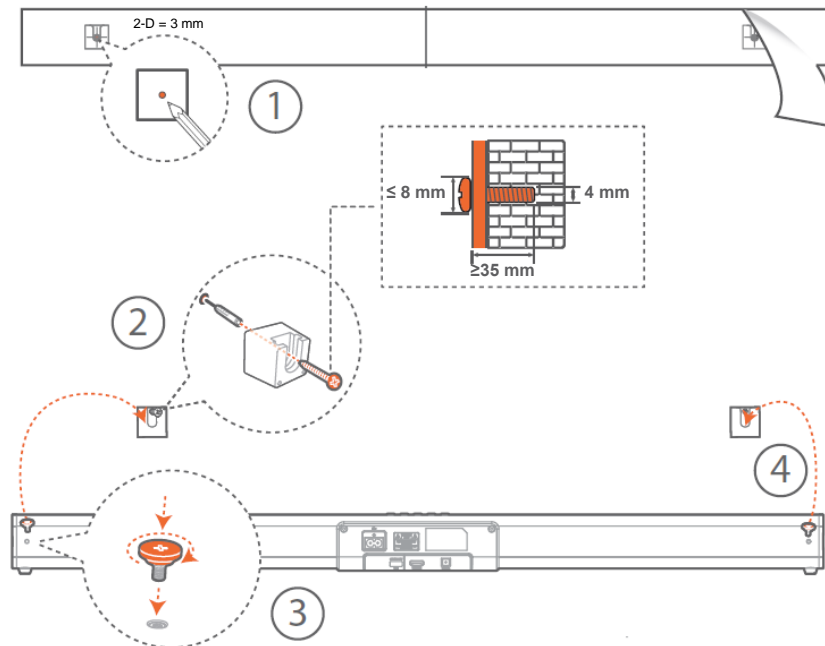
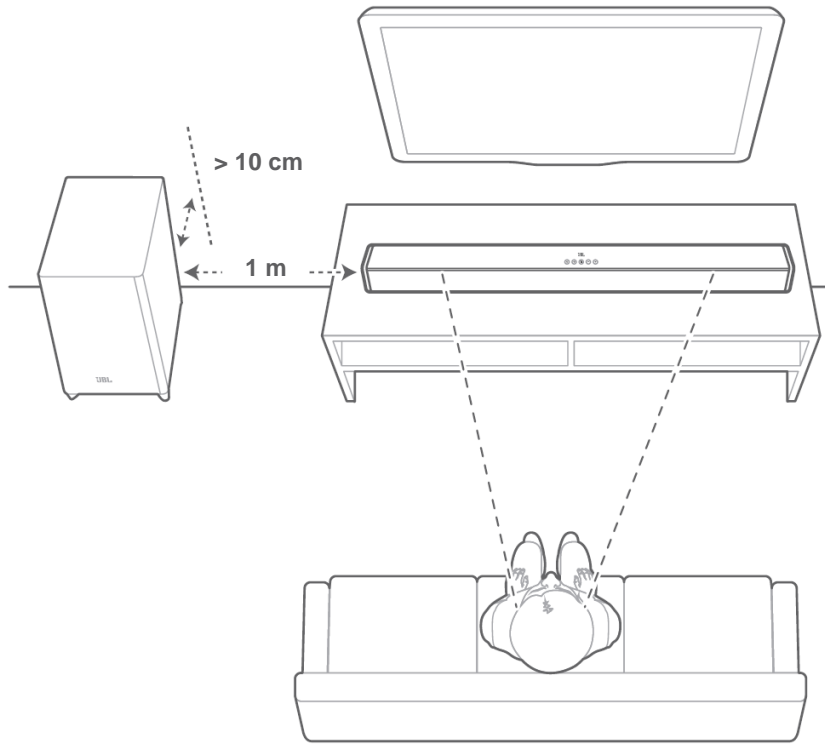


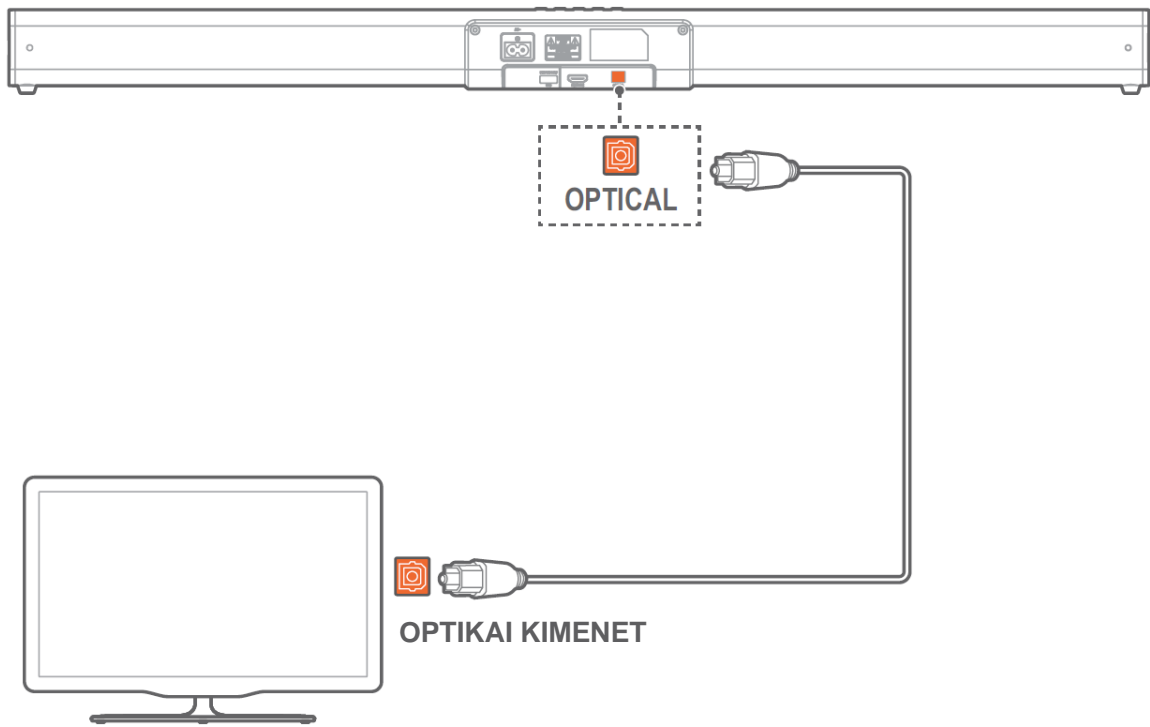
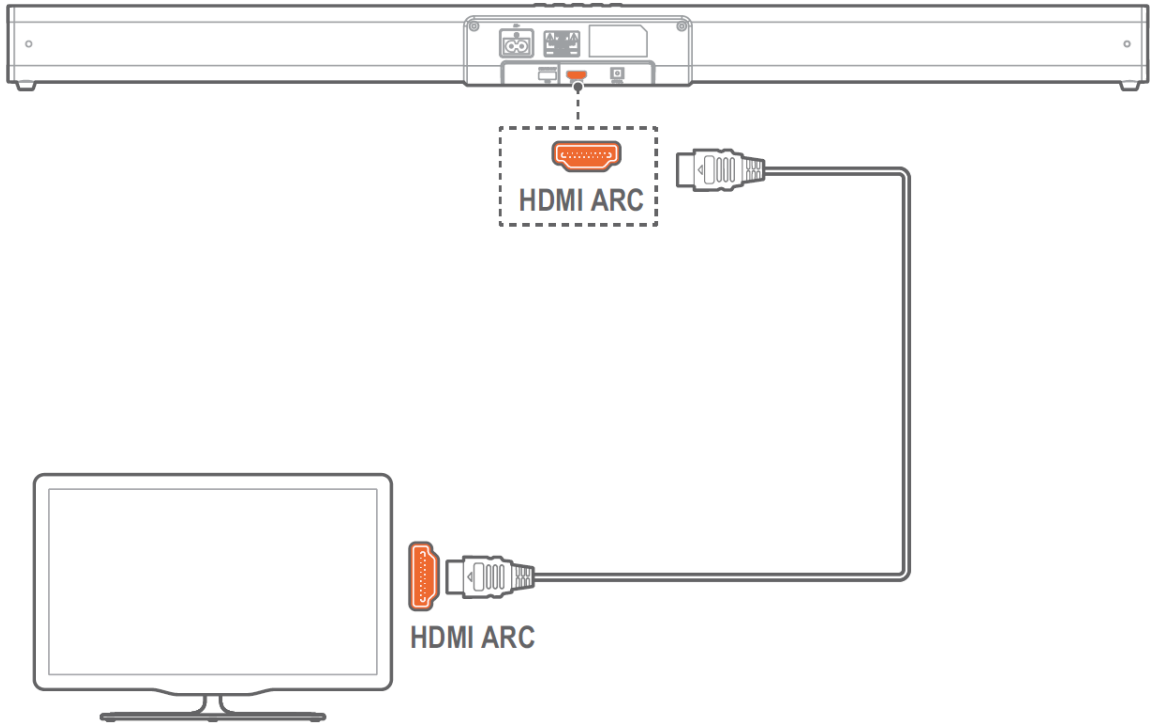
A készülék használata előtt olvassa végig figyelmesen a Biztonsági adatlapot.



* A tápkábelek száma és típusa térségenként eltérő.

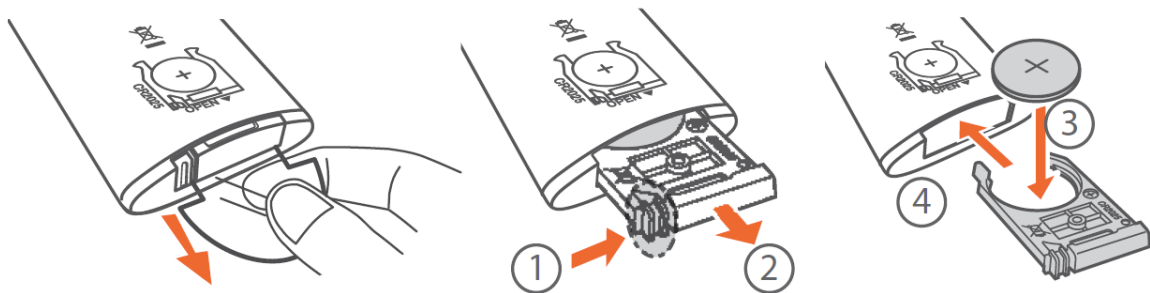
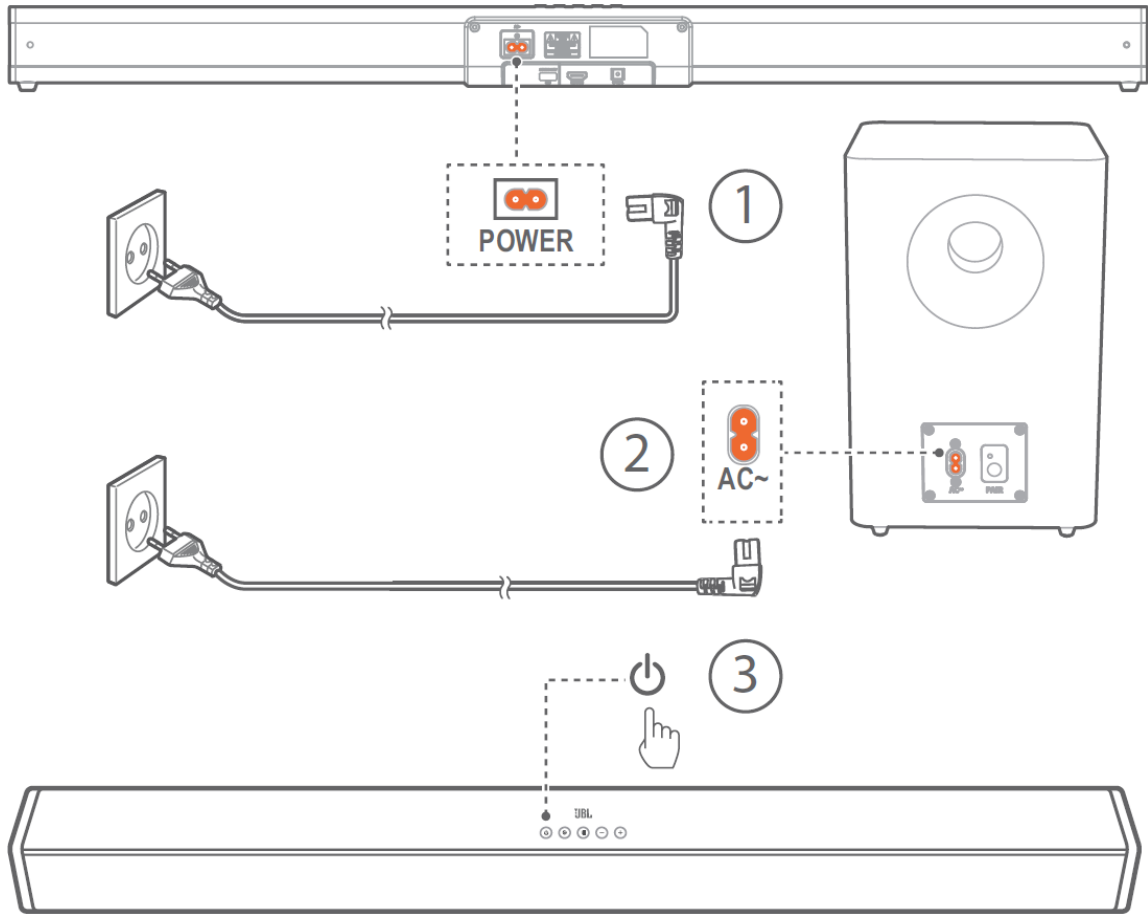


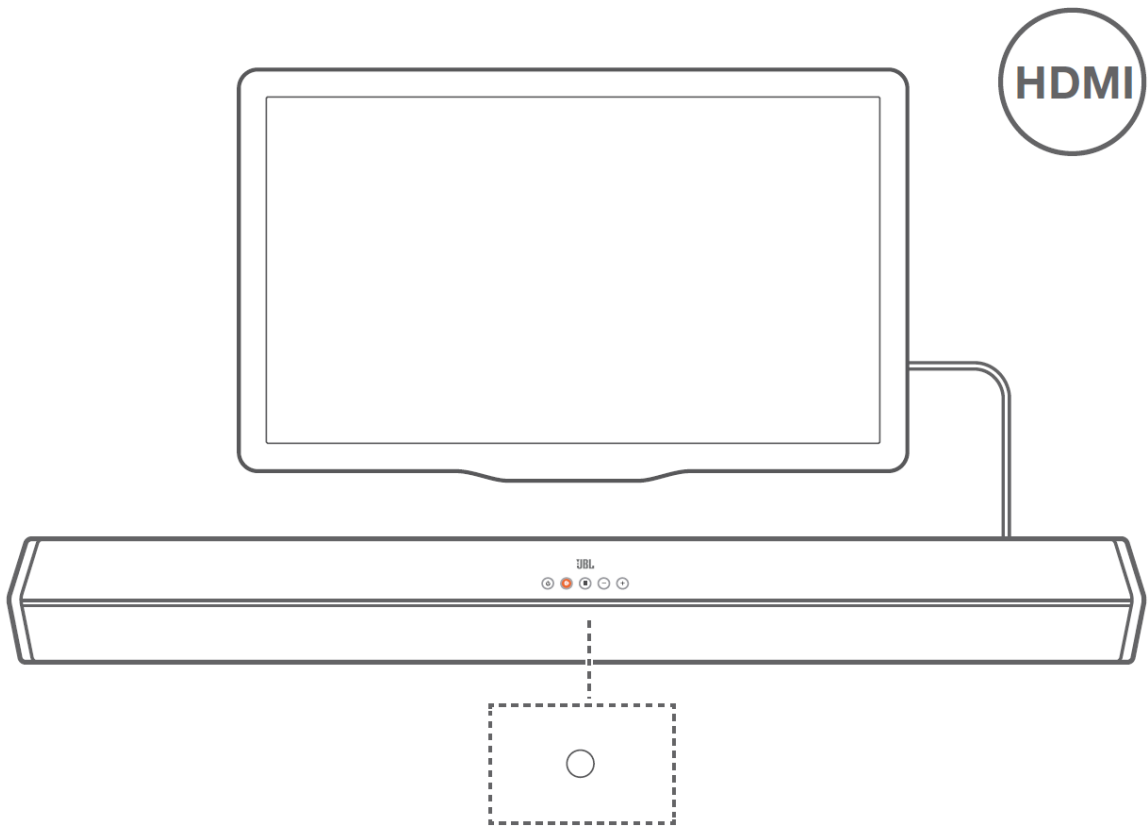






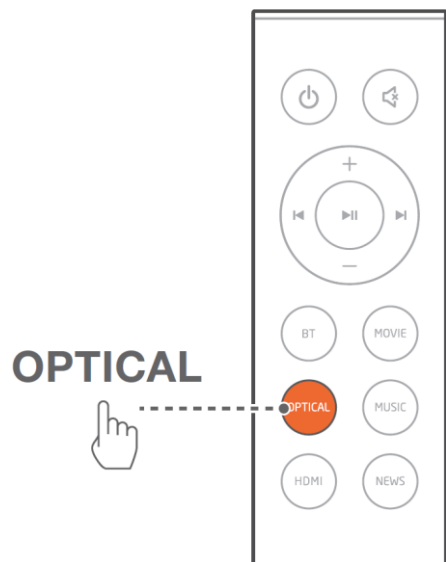
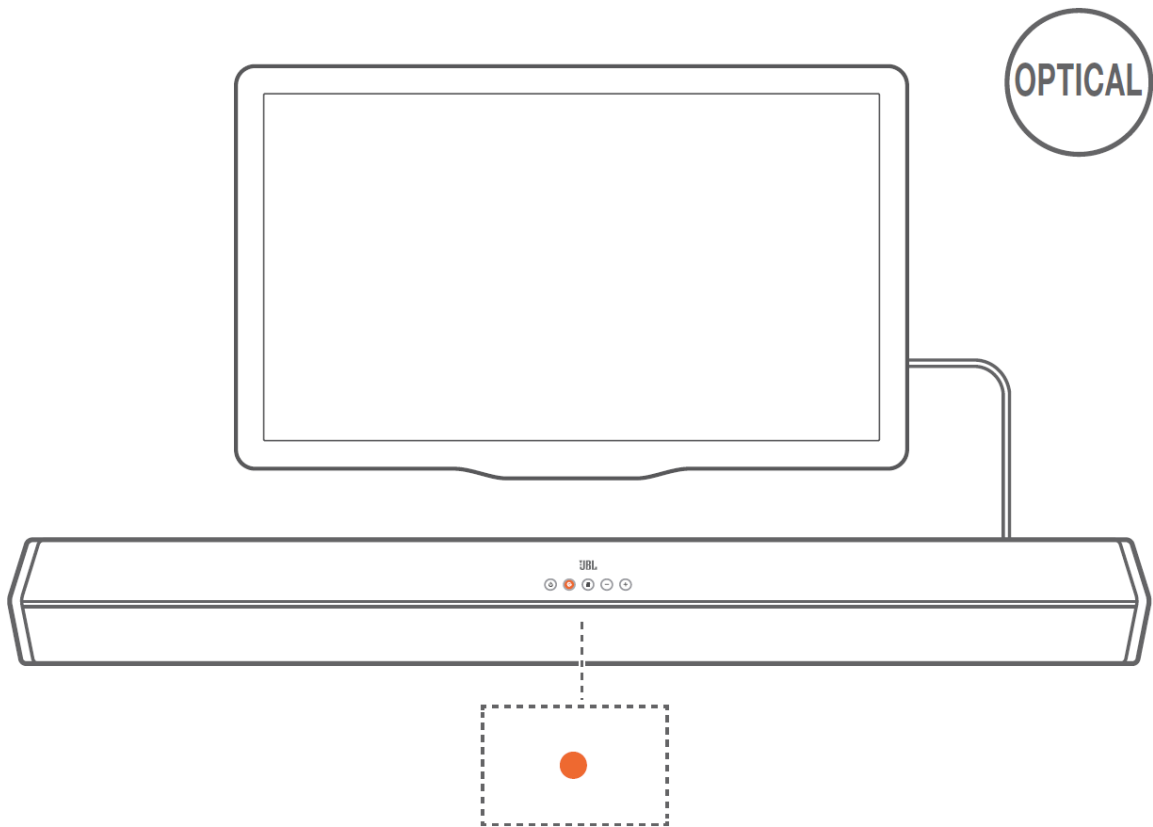
A mélysugárzó és a hangprojektor párosítása automatikusan történik, amennyiben előzőleg mindkét készüléket bekapcsolták.

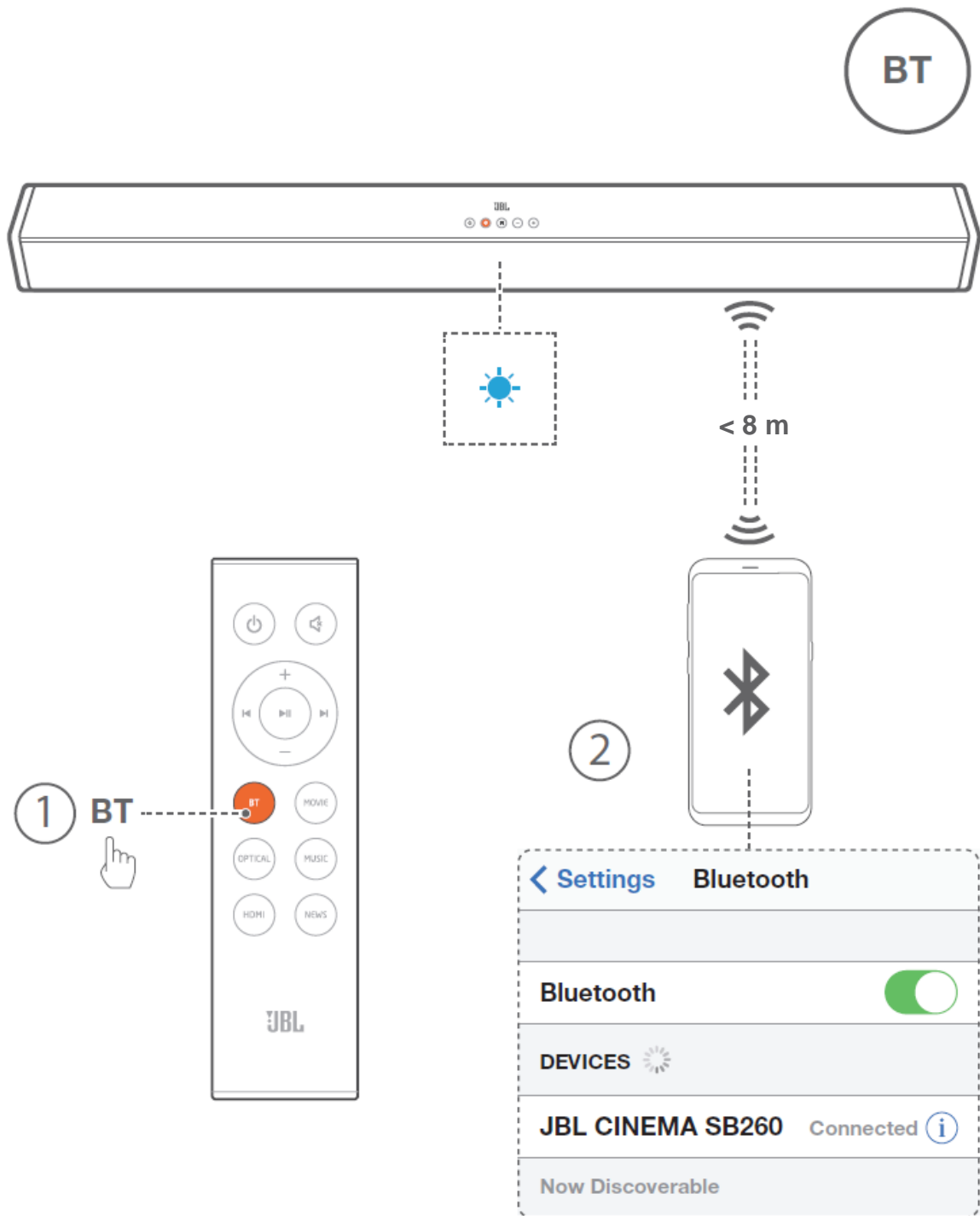




HDMI

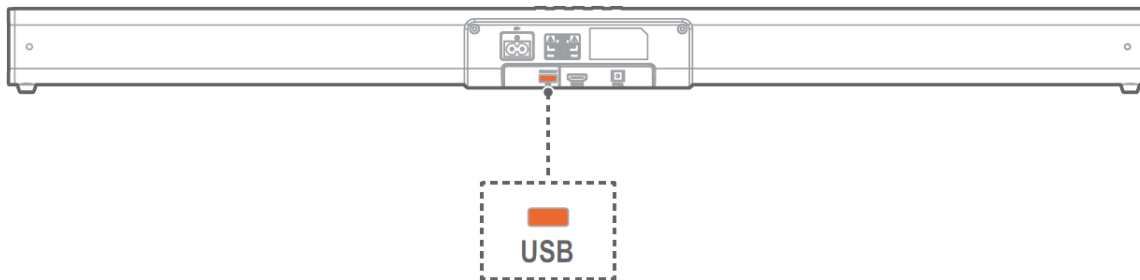








5 V $\overline{\text{---}}$ 500 mA (kizárólag szervizelési célokra szolgál)



- Energiaellátás: 100 - 240 V~, 50/60 Hz
- Maximális összteljesítmény (max. teljesítmény 1% teljes harmonikus torzítás (THD) esetén): 220 W
- A hangprojektor maximális kimeneti teljesítménye (max. teljesítmény 1% teljes harmonikus torzítás (THD) esetén): 2 x 52 W
- A mélysugárzó maximális teljesítménye (max. teljesítmény 1% teljes harmonikus torzítás (THD) esetén): 116 W
- Energiafogyasztás készenléti üzemmódban: 0,5 W
- A hangprojektor átalakítója: 2 db (egyenként 48 x 90 mm-es) racetrack meghajtó + 2 db 1,25 hüvelykes magassugárzó
- A mélysugárzó átalakítójának mérete: 5,25 hüvelyk (vezeték nélküli mélysugárzó)
- Maximális hangnyomás: 82 dB
- Frekvencia átvitel: 40 Hz ~ 20 kHz
- Üzemi hőmérséklet: 0 °C - 45 °C
- Bluetooth verziószáma: 4.2
- Bluetooth frekvenciatartomány: 2402 - 2480 MHz
- Maximális Bluetooth-teljesítmény: 0 dBm
- Bluetooth-moduláció: GFSK, $\pi/4$ DQPSK
- 2.4G-s vezeték nélküli frekvenciatartomány: 2400 - 2483 MHz
- 2.4G-s vezeték nélküli kapcsolat maximális teljesítménye: 3 dBm
- 2,4 G-s vezeték nélküli moduláció: FSK
- A hangprojektor méretei (szé × ma × mé): 900 x 67 x 63 mm / 35,4" x 2,6" x 2,5"
- A hangprojektor tömege: 1,65 kg
- A mélysugárzó méretei (szé × ma × mé): 170 x 345 x 313 mm / 6,7" x 13,6" x 12,3"
- A mélysugárzó tömege: 5 kg



A Bluetooth® szövegjelölés és logó a Bluetooth SIG, Inc. bejegyzett védjegye, és azok HARMAN International Industries, Incorporated általi használata licenc-megállapodás alapján történik. Az egyéb védjegyek és kereskedelmi nevek a megfelelő jogtulajdonosok tulajdonát képezik.



A HDMI és a HDMI High-Definition Multimedia Interface kifejezések, valamint a HDMI logó a HDMI Licensing Administrator, Inc. védjegyei vagy bejegyzett védjegyei.



A Dolby Laboratories társasággal kötött licenc-megállapodás alapján előállított termék. A Dolby, a Dolby Audio és a kettős D szimbólum a Dolby Laboratories védjegye.



invite™

Magyarországi forgalmazó:
INVITONE Korlátolt Felelősségű Társaság
FSD Park 5., Törökbálint 2045
e-mail: info@invite.hu