

# maxell

## DYNAMIC

TRUE WIRELESS EARBUDS



EB-BT95

**Specifikáció:**

Akku kapacitás (600mAh)
Töltő tok kimeneti feszültség = DC 5+-0.25V 50mA*2
Töltő tok bemeneti feszültség = DC 5+-0.25V 1A
Akku kapacitás = Fülhallgató: 50mAh/3.7V Polymer lítium akku Töltő tok: 600 mAh/3.7V Polymer lítium akku.
Lejátszási idő: Teljesen feltöltött fülhallgató esetében 2.5 óra, teljesen feltöltött tok esetén akár 10 óra
Készenléti idő = 60 óra
Hívás idő = 2.5 óra
Töltési idő = Fülhallgató 1.5-2 óra, töltő tok 2-2.5 óra
Bluetooth Verzió: 5.0V

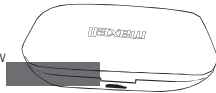
**Tok töltése:**

LED fények



Bekapcsoló gomb

MICRO USB töltő csatlakozó-5V



Csatlakoztassa az USB töltő kábelt a számítógép USB portjához, és a Micro USB csatlakozót az eszköztöltő portjához. A LED-fény gyorsan kékén villog. A teljes feltöltés kb. 2 órát vesz igénybe. Ha az akkumulátor teljesen fel van töltve, az összes LED kék színben világít, így a töltő tok töltheti a fülhallgatókat.

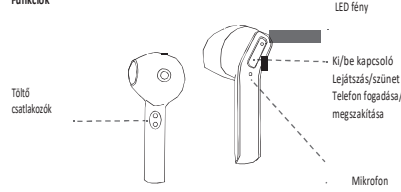
A fülhallgatók töltése:

A fülhallgató piros LED-je világít, amíg a fülhallgató töltődik.

Helyezze a fülhallgatókat a töltőedénybe (kérjük, tegye a "jobb" egységet a nyílásba "R" jelöléssel, a "bal" egységet a nyílásba "L" jelöléssel) az automatikus töltéshez. A fülhallgató piros LED-je kigyullad, amíg a fülhallgató töltődik. A teljes feltöltés kb. 2 órát vesz igénybe. Ha az akkumulátor teljesen fel van töltve, a LED világít kék színűre vált. 1 perccel később a LED kialszik.

Ha mindkét fülhallgató teljesen fel van töltve, a töltő tok automatikusan kikapcsolja a töltési funkciót és készenléti állapotba kapcsol.

Funkciók



1) Bekapcsolás

Hosszan nyomja le a jobb és bal oldali bekapcsoló gombot 3 másodpercig a bekapcsoláshoz, a LED lámpa felváltva piros és kék villog.

2) Bal és jobb egységek párosítása.

Bekapcsolás után a bal és a jobb egység automatikusan párosul. A sikeres párosítás után a "Connected" jelzőhangot fogja hallani, a jobb oldali LED vörös és kék felváltva, a bal oldali LED lassan kék villog. Csak a két egység tápellátására van szükség, és a párosítás automatikus lesz.

3) Párosítás az eszközzel

Aktiválja a Bluetooth funkciót a Bluetooth-eszközön (telefon vagy zenei eszköz). Kérjük, olvassa el a gyártó utasításait, hogy miként engedélyezheti a Bluetooth a készüléken.

Miután aktiválta a Bluetooth-ot a készüléken, válassza a „MAXELL EB-8T95TWS” elemet az elérhető Bluetooth-eszközök listájából.

Ha szükséges, írja be a „0000” jelszót a párosítás megerősítéséhez és befejezéséhez.

4) Hívás

Mindkét egység támogatja a hanghívásokat.

5) A jobb és a bal fülhallgató függetlenül használható

Ha csak egy egységet használna zenét hallgatni, akkor a hang Mono üzemmódban lesz.

6) A bekapcsoló gomb funkció

Bekapcsolás: 3 másodpercig tartsa lenyomva a jobb és bal egység bekapcsoló gombját a bekapcsoláshoz.

Párosítás: A két egység automatikus pária.

A bejövő hívás elutasítása: A bejövő hívás elutasításához tartsa lenyomva a Bekapcsoló gombot 2

másodpercig. Lejátszás / szünet: Röviden nyomja meg az összes bekapcsoló gombot a zene lejátszásának szüneteltetéséhez a zene lejátszása közben.

Hívás befejezése: Röviden nyomja meg az összes Bekapcsoló gombot a hívás befejezéséhez hívás közben.

Utolsó szám újra hívása: Az utolsó szám újra tárcsázásához kattintson duplán bármelyik Bekapcsoló

gombra.