

# KORONA<sup>®</sup>

## ANJA



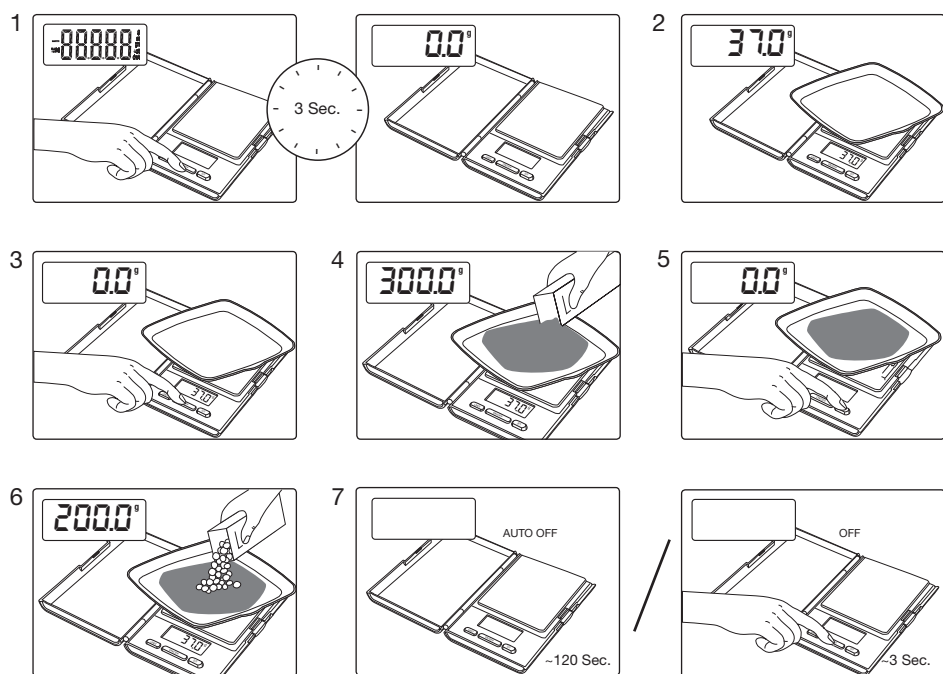
- |                              |                            |                           |
|------------------------------|----------------------------|---------------------------|
| <b>D</b> Taschenwaage        | <b>RUS</b> МИНИ- ВЕСЫ      | <b>S</b> Fickvåg          |
| <b>GB</b> Pocket scale       | <b>PL</b> Waga kieszonkowa | <b>FIN</b> Taskuvaaka     |
| <b>F</b> Balance de poche    | <b>NL</b> Zakweegschaal    | <b>CZ</b> Kapesní váha    |
| <b>E</b> Báscula de bolsillo | <b>P</b> Balança de bolso  | <b>SLO</b> Žepna tehtnica |
| <b>I</b> Bilancia portatile  | <b>TR</b> Cep terazisi     | <b>H</b> Zsebmérleg       |
| <b>GR</b> Ζυγαριά τσέπης     | <b>DK</b> Lommevægt        |                           |



Korona electric GmbH  
Hauptstraße 169  
59846 Sundern, Germany  
Tel.: +49 2933 90284-80  
www.korona-electric.de

### 3. Wiegen / Zuwiegen

- |  |   |                                  |                                |
|--|---|----------------------------------|--------------------------------|
| <b>GB</b> Weighing and additional weighing | <b>GR</b> Ζυγίστε και βρείτε το απόβαρα | <b>NL</b> Weeg en tarrear        | <b>FIN</b> Punnitus ja taaraus |
| <b>F</b> Peser et tarer                    | <b>RUS</b> Взвешивание и довешивание    | <b>P</b> Pesar e dosear          | <b>CZ</b> Zvážit a přivážit    |
| <b>E</b> Pesado                            | <b>TR</b> Tartma ve tara                | <b>TR</b> Tartma ve dara alma    | <b>SLO</b> Tehtanje            |
| <b>I</b> Pesatura e taratura               | <b>PL</b> Ważenie i tarowanie           | <b>DK</b> Vejning og kalibrering | <b>H</b> Mérés és hozzáérés    |
|  |   | <b>S</b> Våga och tarera         |                                |



### Wichtige Hinweise

- Belastbarkeit beträgt max. 500 g (17 oz), Einteilung 0,1 g (0,005 oz).
- Sie sollten die Waage vor Stößen, Feuchtigkeit, Staub, Chemikalien, starken Temperaturschwankungen und zu nahen Wärmequellen (Öfen, Heizungskörper) schützen.
- Reinigung: Sie können die Waage mit einem angefeuchteten Tuch reinigen, auf das Sie bei Bedarf etwas Spülmittel auftragen können. Tauchen Sie die Waage niemals in Wasser. Spülen Sie sie auch niemals unter fließendem Wasser ab.
- Die Genauigkeit der Waage kann durch starke elektromagnetische Felder (z.B. Mobiltelefone) beeinträchtigt werden.
- Die Waage ist nicht für den gewerblichen Einsatz vorgesehen.
- Reparaturen dürfen nur vom Kundenservice oder autorisierten Händlern durchgeführt werden.

Verbrauchte Batterien gehören nicht in den Hausmüll. Entsorgen Sie diese über Ihren Elektrofachhändler oder Ihre örtliche Wertstoff-Sammelstelle, dazu sind Sie gesetzlich verpflichtet.

Hinweis: Diese Zeichen finden Sie auf schadstoffhaltigen Batterien:

- Pb = Batterie enthält Blei,
- Cd = Batterie enthält Cadmium,
- Hg = Batterie enthält Quecksilber.

Bitte entsorgen Sie das Gerät gemäß der Elektro- und Elektronik Altgeräte Verordnung 2002/96/EC – WEEE (Waste Electrical and Electronic Equipment). Bei Rückfragen wenden Sie sich bitte an die für die Entsorgung zuständige kommunale Behörde.

### Garantie

- Wir leisten 5 Jahre Garantie für Material- und Fabrikationsfehler des Produktes. Die Garantie gilt nicht:
- im Falle von Schäden, die auf unsachgemäßer Bedienung beruhen,
  - für Verschleißteile,
  - für Mängel, die dem Kunden bereits beim Kauf bekannt waren,
  - bei Eigenverschulden des Kunden.

Die gesetzlichen Gewährleistungen des Kunden bleiben durch die Garantie unberührt. Für Geltendmachung eines Garantiefalles innerhalb der Garantiezeit ist durch den Kunden der Nachweis des Kaufes zu führen. Die Garantie ist innerhalb eines Zeitraumes von 5 Jahren ab Kaufdatum gegenüber der Korona electric GmbH, Hauptstraße 169, 59846 Sundern, Germany geltend zu machen. Der Kunde hat im Garantiefall das Recht zur Reparatur der Ware bei unseren eigenen oder bei von uns autorisierten Werkstätten. Weiter gehende Rechte werden dem Kunden (auf Grund der Garantie) nicht eingeräumt.

### Important instructions

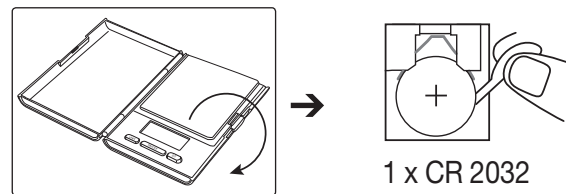
- Max. capacity 500 g (17 oz), Graduation 0,1 g (0,005 oz).
- Protect your scale from impact with hard objects, moisture, dust, chemicals, toiletries, liquid cosmetics, great temperature fluctuation and closeness to sources of heat (open fires, radiators).
- Cleaning: You can clean the scale with a damp cloth and a little washing up liquid, if required. Never immerse the scale in water or rinse it under running water.
- Strong electromagnetic fields (e.g. cell phones) may impair the accuracy of the scale.
- The scale is not intended to be used for commercial purposes.
- Repairs may only be performed by Customer Service or by accredited retailers.

Spent batteries and rechargeable batteries do not constitute normal household waste! They are considered to be toxic waste and, as such, should be disposed of in special containers, toxic waste collection points or brought to electrical goods dealers. Note: Batteries containing pollutant substances are marked as follows:  
Pb = Battery contains lead,  
Cd = Battery contains cadmium,  
Hg = Battery contains mercury.

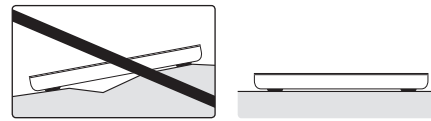
Please dispose of the blanket in accordance with the directive 2002/96/EC – WEEE (Waste Electrical and Electronic Equipment). If you have any queries, please refer to the local authorities responsible for waste disposal.

### 1. Inbetriebnahme

- |                              |                                     |                              |                       |
|------------------------------|-------------------------------------|------------------------------|-----------------------|
| <b>GB</b> Commissioning      | <b>RUS</b> Ввод в эксплуатацию      | <b>TR</b> İlk çalıştırma     | <b>SLO</b> Prvi vklop |
| <b>F</b> Mise en service     | <b>PL</b> Uruchomienie              | <b>DK</b> Idrifttagning      | <b>H</b> Üzembevetel  |
| <b>E</b> Puesta en marcha    | <b>NL</b> Ingebruikname             | <b>S</b> Idrifttagning       |                       |
| <b>I</b> Messa in funzione   | <b>P</b> Colocação em funcionamento | <b>FIN</b> Käyttöönotto      |                       |
| <b>GR</b> Έναρξη λειτουργίας |                                     | <b>CZ</b> Uvedení do provozu |                       |

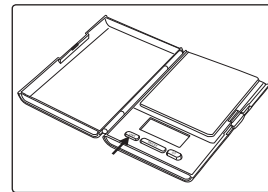


1 x CR 2032



### 2. Einheit einstellen

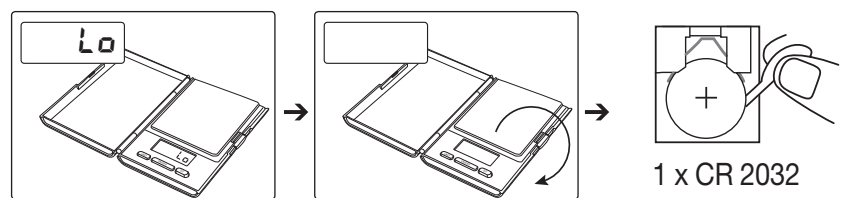
- |                                  |   |                                      |                              |
|----------------------------------|---|--------------------------------------|------------------------------|
| <b>GB</b> Adjusting the unit     | <b>GR</b> Ρυθμίστε τη μονάδα              | <b>P</b> Definir a unidade de medida | <b>FIN</b> Aseta yksikkö     |
| <b>F</b> Régler l'unité          | <b>RUS</b> Установите единицу измерения   | <b>TR</b> Birimi ayarlama            | <b>SLO</b> Nastavite enoto   |
| <b>E</b> Ajustar la unidad       | <b>PL</b> Ustawianie jednostki dell'unità | <b>DK</b> Indstilling af enhed       | <b>H</b> Az egység beállítás |
| <b>I</b> Impostazione dell'unità | <b>NL</b> Stel de eenheid in              | <b>S</b> Ställ in enheten            |                              |



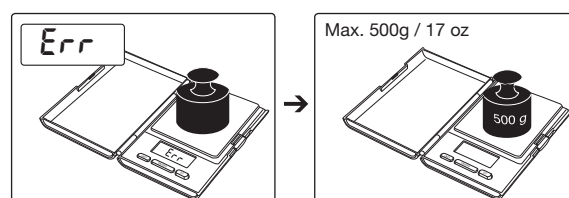
d → t → g → oz

### 4. Fehlermeldungen

- |                              |                                 |                             |                            |
|------------------------------|---------------------------------|-----------------------------|----------------------------|
| <b>GB</b> Error messages     | <b>RUS</b> Сообщения об ошибках | <b>TR</b> Hata mesajları    | <b>SLO</b> Javljene napake |
| <b>F</b> Messages d'erreur   | <b>PL</b> Komunikaty błędów     | <b>DK</b> Fejlmeldinger     | <b>H</b> Hibajelzések      |
| <b>E</b> Avisos de errores   | <b>NL</b> Foutmeldingen         | <b>S</b> Felmeddelanden     |                            |
| <b>I</b> Messaggi di errore  | <b>P</b> Mensagens de erro      | <b>FIN</b> Virheilmoitukset |                            |
| <b>GR</b> Μηνύματα σφαλμάτων |                                 | <b>CZ</b> Chybová hlášení   |                            |



1 x CR 2032



### Remarques importantes

- Résistance jusqu'à 500 g (17 oz), Graduation 0,1 g (0,005 oz).
- N'exposez pas la balance, à l'humidité, à la poussière, aux produits chimiques ou aux fortes variations de température; éloignez-le des sources de chaleur (four, radiateur etc.).
- Nettoyage : vous pouvez nettoyer la balance avec un chiffon humide sur lequel vous déposerez si besoin est quelques gouttes de liquide vaisselle. Ne plongez jamais la balance dans l'eau. Ne la nettoyez jamais sous l'eau courante.
- La précision de la balance peut être perturbée par les champs électromagnétiques puissants (comme ceux qui sont émis par les téléphones mobiles).
- Cette balance n'est pas conçue pour une utilisation commerciale.
- Toute réparation doit être réalisée par le service après-vente ou par des revendeurs agréés.

Les piles et les accus usagés et complètement déchargés doivent être mis au rebut dans des conteneurs spéciaux ou aux points de collecte réservés à cet usage, ou bien déposés chez un revendeur d'appareils électro-ménagers. Remarque : Vous trouverez les symboles suivants sur les piles contenant des substances toxiques :  
Pb = pile contenant du plomb,  
Cd = pile contenant du cadmium,  
Hg = pile contenant du mercure.

Veillez éliminer l'appareil suivant la directive relative aux vieux appareils électriques et électroniques 2002/96/CE – WEEE (Waste Electrical and Electronic Equipment). Pour toute question, veuillez vous adresser aux autorités de la commune compétentes pour le traitement des déchets.

### Indicaciones importantes

- La capacidad de carga es de máx. 500 g (17 oz), Precisión 0,1 g (0,005 oz).
- Proteja la báscula contra golpes, humedad, polvo, productos químicos, grandes variaciones de temperatura y evite colocarla en las proximidades de fuentes de calor (estufas, calefacción).

- Limpieza: la balanza puede limpiarse con un paño húmedo, aplicando en caso necesario un poco de detergente líquido. No sumerja nunca la balanza, ni la lave bajo un chorro de agua.
- La precisión de la balanza puede verse afectada por campos electromagnéticos intensos (p.ej. teléfonos móviles).
- Esta balanza no está prevista para su uso comercial.
- Las reparaciones deben ser efectuadas exclusivamente por el servicio técnico o por el representante autorizado.

Las baterías y los acumuladores usados y totalmente descargados deben eliminarse en los recipientes especialmente señalizados, en los lugares especialmente destinados para ese efecto o en las tiendas de artículos eléctricos. Nota: los siguientes símbolos aparecen en las pilas que contienen sustancias nocivas:  
Pb = la pila contiene plomo;  
Cd = la pila contiene cadmio;  
Hg = la pila contiene mercurio.

Sir vase eliminar los desechos del aparato de acuerdo con la Prescripción para la Eliminación de Desechos de Aparatos Eléctricos y Electrónicos en Desuso 2002/96/EC – WEEE („Waste Electrical and Electronic Equipment“). En caso de dudas o consultas sírvase dirigirse a las autoridades competentes para la eliminación de desechos.

### Avvertenze importanti

- Portata max. 500 g (17 oz), Graduazione 0,1 g (0,005 oz).
- Tenere la bilancia al riparo da urti, umidità, polvere, prodotti chimici, forti variazioni di temperatura e prossimità a fonti di calore (stufe, radiatori).
- Pulizia: pulire la bilancia con un panno umido e, se necessario, con un po' di detersivo. Non immergere mai la bilancia in acqua, nè lavarla sotto l'acqua corrente.
- La presenza di forti campi elettromagnetici (es. telefoni cellulari) può influire negativamente sulla precisione della bilancia.
- La bilancia non è prevista per l'uso in locali pubblici.
- Le riparazioni possono essere effettuate solo dal servizio di assistenza o dai rivenditori autorizzati.

Le batterie e le pile completamente esaurite e scariche devono essere smaltite negli appositi contenitori, nei punti di smaltimento per rifiuti speciali o tramite le rivendite di materiale elettrico.



Nota: Sulle batterie contenenti sostanze nocive sono riportate le sigle seguenti:

Pb = la batteria contiene piombo,  
Cd = la batteria contiene cadmio,  
Hg = la batteria contiene mercurio.

Smaltire l'apparecchio secondo la direttiva sui rifiuti di apparecchiature elettriche ed elettroniche 2002/96/EC, detta anche WEEE (Waste Electrical and Electronic Equipment). In caso di domande si prega di rivolgersi all'autorità locale competente in materia di smaltimento.



## GR Σημαντικές υπδείξεις

- Η μέγ. αντοχή είναι 500 g (17 oz), Διάρθρωση 0,1 g (0,005 oz).
- Τη ζυγαριά από κρούσεις, υγρασία, σκόνη, χημικές ουσίες, ισχυρές διακυμάνσεις θερμοκρασίας και από κοντινές πηγές θερμότητας (θερμάστρες, καλοριφέρ).
- Καθαρισμός: Μπορείτε να καθαρίζετε τη ζυγαριά με βρεγμένο πανί, στο οποίο αν χρειαστεί μπορείτε να στάξετε λίγο απορρυπαντικό πιάτων. Μη βυθίσετε ποτέ τη ζυγαριά μέσα σε νερό ούτε να την πλύνετε ποτέ κάτω από τρεχούμενο νερό.
- Ακρίβεια της ζυγαριάς μπορεί να επηρεαστεί αρνητικά από ισχυρά ηλεκτρομαγνητικά πεδία (π. χ. κινητά τηλέφωνα).
- Η ζυγαριά δεν προορίζεται για επαγγελματική χρήση.
- Οι επισκευές επιτρέπεται να εκτελούνται μόνον από την υπηρεσία τεχνικής εξυπηρέτησης πελατών του Οίκου ή από εξουσιοδοτημένα καταστήματα.

Οι πλήρως εκφορτισμένες μπαταρίες και συσσωρευτές πρέπει να αποσύρονται μέσω των ειδικά σημειωμένων δοχείων συλλογής, των κέντρων συλλογής ειδικών απορριμμάτων ή μέσω του καταστήματος, από το οποίο αγοράσατε τη ζυγαριά. Υπόδειξη: Το σύμβολο αυτό υπάρχει επάνω σε μπαταρίες που περιέχουν βλαβερές ουσίες: Pb = η μπαταρία περιέχει μόλυβδο, Cd = η μπαταρία περιέχει κάδμιο, Hg = η μπαταρία περιέχει υδράργυρο.



Παρακαλείσθε να εκτελείτε την απορριμματική διαχείριση της συσκευής σύμφωνα με τη διάταξη για παλιές ηλεκτρικές και ηλεκτρονικές συσκευές 2002/96/EC – WEEE (Waste Electrical and Electronic Equipment). Σε περίπτωση που έχετε ερωτήσεις όσον αφορά την απορριμματική διαχείριση παρακαλείσθε να έρθετε σε επαφή με την αρμόδια δημοτική υπηρεσία.



## RUS Важные указания

- Максимальная нагрузка составляет 5 г (17 оз), Цена деления 0,1 г (0,005 оз).
- Весы следует беречь от сотрясений, влаги, пыли, химических веществ, сильных перепадов температуры и держать вдали от источников тепла (печи, нагревательные приборы).
- Чистка: весы можно протирать влажной тряпкой, при необходимости с применением моющего средства. Не окунайте весы в воду. Никогда не мойте весы под проточной водой.
- Точность весов может пострадать из-за воздействия сильного электромагнитного поля (например, от мобильного телефона).
- Не предназначены для промышленного использования.
- Ремонт весов могут выполнять только сервисная служба фирмы или лицензированные продавцы.

Использованные батарейки нельзя выбрасывать вместе с бытовым мусором. Отдайте их своему электрику или в местный пункт сбора утиля: это Ваша обязанность по закону. Указания: на батарейках, содержащих токсичные вещества, используются следующие обозначения:

Pb = батарейка содержит свинец,  
Cd = батарейка содержит кадмий,  
Hg = батарейка содержит ртуть.

Утилизация прибора должна осуществляться в соответствии с требованиями директивы 2002/96/EC „Старые электроприборы и электрооборудование“ (WEEE, Waste Electrical and Electronic Equipment).

Для получения необходимых сведений обращайтесь в соответствующий орган местного самоуправления.



## PL Ważne wskazówki

- Maksymalne obciążenie wynosi 500 g (17 oz), Dokładność 0,1 g (0,005 oz).
- Wagę należy chronić przed wstrząsami, wilgocią, kurzem, chemikaliami, dużymi wahaniami temperatur oraz za blisko stojącymi źródłami ciepła (piece, kaloryfery).
- Czyszczenie: Wagę można czyścić zwilżoną ściereczką, na którą w razie potrzeby można nałożyć trochę płynu do mycia naczyń. Nigdy nie wolno zanurzać wagi w wodzie. Nie wolno jej również nigdy płukać pod bieżącą wodą.
- Na dokładność wagi mogą negatywnie wpływać silne pola elektromagnetyczne (np. telefony komórkowe).
- Waga nie jest przewidziana do użytku komercyjnego.
- Naprawy mogą być wykonywane tylko przez dział obsługi klienta firmy lub autoryzowanych sprzedawców.

Zużyte baterie nie mogą być wyrzucane razem ze śmieciami domowymi. Należy je usunąć oddając do sklepu elektrycznego lub do lokalnego punktu skupu surowców wtórnych zgodnie z zobowiązaniem ustawowym. Wskazówka: Symbole te znajdują się na bateriach zawierających substancje szkodliwe:

Pb = bateria zawiera ołów,  
Cd = bateria zawiera kadm,  
Hg = bateria zawiera rtęć.

Urządzenie należy utylizować zgodnie z rozporządzeniem dotyczącym zużytych urządzeń elektronicznych i elektrycznych 2002/96/EC – WEEE (Waste Electrical and Electronic Equipment).

Przy zapytaniach prosimy zwracać się do urzędów odpowiedzialnych za utylizację.



## NL Belangrijke aanwijzingen

- De maximale belasting is 500 g (17 oz), Verdeling van 0,1 g (0,005oz).
- Stel de weegschaal niet bloot aan schokken, vocht, stof, chemicaliën, grote temperatuur-schommelingen en hoge temperaturen (bv. in de nabijheid van een warmtebron, zoals een oven of verwarmingselement).
- Reiniging: u kunt de weegschaal reinigen met een vochtige doek, waarop u eventueel wat afwasmiddel kunt aanbrengen. Dompel de weegschaal nooit in water. Spoel hem ook nooit af onder stromend water. Gebruik geen bijtende reinigingsmiddelen.
- De nauwkeurigheid van de weegschaal kan door sterke elektromagnetische velden (bijv. mobiele telefoons) nadelig worden beïnvloed.
- De weegschaal is alleen bedoeld voor huishoudelijk gebruik.
- De weegschaal mag enkel worden gerepareerd door de onderhoudsdienst of door een erkende handelaar.

Breng de lege batterijen naar een inzamelpunt voor lege batterijen en accu's (klein en gevaarlijk afval), of geef ze af in een elektrozaak. Opmerking: Deze tekens vindt u op batterijen, die schadelijke stoffen bevatten:

Pb = de batterij bevat lood,  
Cd = de batterij bevat cadmium,  
Hg = de batterij bevat kwik.

Houdt u bij het afdanken van materiaal aan de plaatselijke voorschriften. Verwijder het apparaat volgens de richtlijn 2002/96/EG met betrekking tot elektrisch en elektronisch afval – WEEE (Waste Electrical and Electronic Equipment). Bij vragen kunt u zich tot de voor de opslag van afval verantwoordelijke gemeentelijke instantie wenden.



## P Notas importantes

- A capacidade de carga máx. é de 500 g (17 oz), Divisão mínima: 0,1 g (0,005 oz).
- A balança deve ser protegida contra choques, a humidade, o pó, produtos químicos, fortes oscilações de temperatura e fontes de calor na sua proximidade
- (fogões, aquecimentos).
- Limpar: A balança pode ser limpa com um pano húmido e, em caso de necessidade, um pouco de detergente de loiça. Em caso algum, ponha a balança dentro de água e nunca a lave debaixo de água corrente.
- A precisão da balança pode ser afectada por fortes campos electromagnéticos (por exemplo, telemóveis).
- A balança não se destina ao uso comercial.
- As reparações só podem ser realizadas pelo serviço de assistência ao cliente ou pelos comerciantes autorizados.

Para dar o tratamento ecológico correcto às pilhas e aos acumuladores gastos ou totalmente descarregados, estes devem ser introduzidos nos respectivos recipientes identificados para o efeito ou entregues nos locais de recepção de resíduos especiais ou numa loja de electrodomésticos. Indicação: Você encontra os símbolos seguintes nas pilhas contendo substâncias nocivas:

Pb = a pilha contém chumbo,  
Cd = a pilha contém cádmio,  
Hg = a pilha contém mercurio.

Elimine o equipamento de acordo com o Regulamento do Conselho relativo a resíduos de equipamentos eléctricos e electrónicos 2002/96/CE – WEEE (Waste Electrical and Electronic Equipment). No caso de perguntas, dirija-se à autoridade municipal competente em matéria de eliminação de resíduos.



## TR Önemli bilgiler

- Yüklem kapasitesi maks. 500 g (17 oz), Ölçeklendirme 0,1 g (0,005 oz).
- Eraziyi darbelere, neme, toza, kimyasal maddelere, sıcaklık değişikliklerine ve ısı kaynaklarına (soba, kalori-fer) karşı koruyunuz.
- Temizlik: Üzerine gerekirse biraz sıvı temizlik maddesi konulmuş bir nemli bez ile teraziyi temizleyebilirsiniz. Teraziyi hiç bir zaman suya sokmayınız. Teraziyi asla akar suda yıkamayınız.
- Terazinin hassasiyeti, güçlü elektro manyetik alanlardan (örneğin mobil telefonlardan) etkilenbilir.
- Bu terazi ticari amaçla kullanıma uygun değildir.
- Onar mlar ancak Müşteri Servisince veya yetkili satıcılar taraf ndan yapılabilir.

Kullanılmış ve tamamen bitmiş pillerin, özel işaretli çöp bidonlarına veya özel çöp toplama yerlerine atılması veya atılmak üzere satıcıya geri verilmesi gerekir. Not: Zararlı madde ihtiva eden pillerin üzerinde flu ifaretler vardır: Pb = Pillerin ihtiva eder, Cd = Pillerin kadmiyum ihtiva eder, Hg = Pillerin crva ihtiva eder.

Lütfen alet, 2002/96 sayılı AT – WEEE'nin (Waste Electrical and Electronic Equipment – Atık elektrikli ve elektronik donanımlı elektro ve elektronik eski aletler yönetmeliği) uyarınca ilgili toplama, ayrıca veya geri dönüşüm tesislerine veriniz. Konuyla ilgili sorularınız olmasi halinde, yerel idarelerin ilgili birimlerine müracaat ediniz.

## DK Vigtige anvisninger

- Bæreevnen er maks. 500 g (17 oz), Inddeling 0,1 g (0,005 oz).
- Beskyt vægten mod stød, fugt, støv, kemikalier, stærke temperaturudsving og placér den ikke for tæt på varmekilder (ovne, radiatorer).
- Rengøring: Vægten kan rengøres med en fugtig klud, som De evt. kan komme lidt opvaskemiddel på. Vægten må ikke holdes under vand og må aldrig vaskes under rindende vand.
- Vægtens præcision kan påvirkes af kraftige elektromagnetiske felter (f.eks. fra mobiltelefoner).
- Vægten er ikke beregnet til erhvervsmæssig brug.
- Reparationer må kun udføres af kundeservice eller af autoriserede forhandlere.

De brugte, helt afladede alm. eller genopladelige batterier skal afleveres på den kommunale genbrugsstation eller i de batteribokse, der forefindes i butikker og supermarkeder. Bemærk: Miljøfarlige batterier er mær-



ket på følgende måde: Pb = batteriet indeholder bly, Cd = batteriet indeholder kadmiun, Hg = batteriet indeholder kviksølv.

Følg de lokale forskrifter ved bortskaffelse af materialerne. Bortskaf apparatet i henhold til direktivet om brugt elektrisk og elektronisk udstyr 2002/96/EC – WEEE (Waste Electrical and Electronic Equipment). Hvis du er i tvivl, bedes du henvende dig til de relevante kommunale myndigheder.

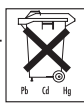


## S Viktiga anvisningar

- Kapacitet max. 500 g (17 oz), Noggrannhet 0,1 g (0,005 oz).
- Skydda vägen mot stöt, fukt, damm, kemikalier, stora temperaturskillnader och värmekällor, som sitter för nära (ugnar, element).
- Rengöring: Rengör vägen med en lätt fuktad trasa. Vid behov kan även lite diskmedel användas på trasan. Sänk aldrig ner vägen i vatten.
- Vägens mått noggrannhet kan påverkas av starka elektromagnetiska fält (t.ex. mobiltelefoner).
- Vägen är inte avsedd för yrkesmässig användning.
- Vägen får endast repareras av kundservice eller av auktoriserade försäljare.

De använda, helt oladdade batterierna och ackumulatörer skall kastas i speciella uppsamlingsbehållare, lämnas till riskavfallshantering eller till el handeln. Observera: Miljöfarliga batterier är märkta på följande sätt: Pb = batteriet innehåller bly, Cd = batteriet innehåller kadmiun, Hg = batteriet innehåller kvicksilver.

Följ de lokala föreskrifterna för avfallshantering av de ingående materialen. Kassera apparaten i enlighet med direktiv 2002/96/EG om avfall som utgörs av eller innehåller elektriska eller elektroniska produkter – WEEE (Waste Electrical and Electronic Equipment). Eventuella frågor riktas till den kommunala myndighet som ansvarar för frågor rörande avfallshantering.



## FIN Tärkeitä ohjeita

- Kantavuus enintään 500 g (17oz), Näytöväli 0,1 g (0,005 oz).
- Suojaa vaaka iskuiltä, kosteudelta, pölyltä, kemikaalioilta, voimakkaalta lämpötilan vaihteluilta ja liian lähellä olevilta lämmönlähteiltä (uunit, lämmityslaitteet).
- Puhdistus: Voit puhdistaa vaa'an kostetulla liinalla, johon voit lisätä tarvittaessa hieman huuheluinetta. Älä koskaan upota vaakaa veteen. Älä koskaan huuhtele vaakaa juoksevan veden alla.
- Voimakkaat sähkömagneettiset kentät (esim. matkapuhelimet) voivat haitata vaa'an tarkkuutta.
- Vaaka ei ole tarkoitettu ammattimaiseen käyttöön.
- Vain asiakaspalvelu tai valtuutettu myyjä saa korjata vaa'an.

Kuluneet paristot eivät kuulu talousjätteeseen. Hävitä paristot lainmukaisesti sähköalan liikkeen tai paikallisen ongelmajätteen keräilypiirteen kautta. Huomautus: Näinä merkit löydät vahingollisia aineita sisältävistä paristoista:

Pb = paristo sisältää lyijyä,  
Cd = paristo sisältää kadmiunia,  
Hg = paristo sisältää elohopeaa.

Noudata materiaalien hävittämistä koskevia paikallisia määräyksiä. Hävitä laite sähkö- ja elektroniikkalaiteromua koskevan direktiivin 2002/96/EY – WEEE (Waste Electrical and Electronic Equipment) mukaan. Mikäli haluat lisätietoja, ota yhteyttä hävittämisestä vastaavaan kunnan viranomaiseen.



## CZ Důležitá upozornění

- Zatížitelnost je max. 500 g (17 oz), Dělení 0,1 g (0,005 oz).
- Měli byste váhy chránit před nárazy, vlhkostí, prachem, chemikáliemi, silnými výkyvy teplot a neskladovat je v blízkosti tepelných zdrojů (sporák, topení).
- Čištění: Váhy můžete čistit pomocí navlhčeného hadříku, na který můžete dle potřeby nanést malé množství mycího prostředku. Nikdy neponořujte váhy do vody. Nikdy je také neoplachujte pod tekoucí vodou.
- Přesnost vah může být zhoršena silnými elektromagnetickými poli (např. mobilní telefony).
- Váhy nejsou určeny pro komerční použití.
- Opravy může vykonávat pouze zákaznický servis firmy nebo autorizovaní prodejci.

Vypotřebované baterie nepatří do domácího odpadu. Odevzdejte je v prodejné elektro nebo na příslušné sběrné místo. Tato povinnost je stanovena zákonem. Upozornění: Tyto znaky najdete na bateriích obsahujících škodlivé látky: Pb = baterie obsahuje olovo, Cd = baterie obsahuje kadmiun, Hg = baterie obsahuje rtuť.

Při likvidaci materiálů dodržujte místní předpisy. Likvidaci přístroje provádějte v souladu se směrnicí o elektrických a elektronických starých přístrojích 2002/96/EC – WEEE (Waste Electrical and Electronic Equipment). V případě dotazů se obraťte na příslušný komunální úřad, kompetentní ve věci likvidace odpadu.



## SI Pomembni napotki

- Maksimalna obremenitev znaša 500 g (17 oz), Razdelitev 0,1 g (0,005 oz).
- Zaščite tehtnico pred udarci, vlažnostjo, prahom, kemikalijami, večjim temperaturnim spremembam in bližnje grelnih teles (peč, radiatorji).
- Čiščenje: Tehtnico lahko očistite z vlažno krpo, po potrebi dodajte nekaj čistilnega sredstva za posodo. Nikoli ne potaplajte tehtnice v vodo. Nikoli je ne perite pod tekočo vodo.
- Na točnost tehtnice lahko vpliva močno magnetno polje (npr. mobilni telefon).
- Tehtnica ni predvidena za uporabo v industriji.
- Popravila lahko izvajajo samo v servisu, ali pooblaščenemu servisu.

Izrabljene baterije ne sodijo v kuhinjske odpadke. Odstranite jih tako, da jih odnesete v elektrotrgovino ali na ustrezno zbirališče izrabljenih baterij! Zakonsko ste obvezani, da upoštevate te predpise! Napotek: Ta znak se nahaja na baterijah, ki vsebujejo škodljive snovi: Pb = baterija vsebuje svinec, Cd = baterija vsebuje kadmiij, Hg = baterija vsebuje živo srebro.



Upoštevajte nacionalne predpise za odstranjevanje materialov. Aparat odstranite v skladu z Direktivo o električnih in elektronskih odpadnih napravah 2002/96/ES-WEEE (Waste Electrical and Electronic Equipment). Če imate vprašanja, se obrnite na komunalni organ, ki je pristojen za odstranjevanje odpadkov.



## H Fontos adatok

- Terhelhetőség max. 500 g (17 oz), Dokladność 0,1 g (0,005 oz).
- A mérleget óvni kell az ütéstől, nedvességtől, portól, vegyszerektől, erős hőmérséklet ingadozásoktól és a túl közeli hőforrásoktól (kályhák, fűtőtestek).
- Tisztítás: a mérleget egy megnedvesített kendővel tudja megtisztítani, amire szükség esetén némi mosogatószert vigyen fel. A mérleget sose merítse vízbe, és sose öblítse le folyó víz alatt!
- A mérleg pontosságát károsan befolyásolhatják az elektromágneses mezők (pl. a mobiltelefonok).
- A mérleget nem ipari használatra tervezték.
- A javítások csak a kijelölt szakszervizben, vagy az arra jogosult kereskedőknél végezhetőek el.

A használt elemek nem tartoznak a házi szeméthez. Adja le azokat egy elektromos szakszerveletben, vagy a helyi hasznosanyag-gyűjtő helyen, mert ezeket az átvételre törvény kötelezi. Jelölések: Ezeket a jeleket találja a káros anyagokat tartalmazó elemeken: Pb = az elem ólmot tartalmaz, Cd = az elem kadmiumot tartalmaz, Hg = az elem higanyt tartalmaz.



Az anyagok ártalmatlanításakor tartsa be a helyi előírásokat! A készülék ártalmatlanításáról gondoskodjon az elhasznált elektromos és elektronikus készülékekről szóló 2002/96/EK – WEEE (Waste Electrical and Electronic Equipment) irányelv szerint. További felvilágosítás érdekében forduljon a hulladék-kezelésért felelős helyi hatóságához!

