

HASZNÁLATI ÚTMUTATÓ

Biztonsági óvintézkedések

LED TV*

* Az LG LED TV megnevezés a LED-háttérfénnyel ellátott LCD-képernyőkre vonatkozik.

A készülék használatbavétele előtt figyelmesen olvassa el az útmutatót, és őrizze meg, mert később szüksége lehet rá.


Vigyázat! Biztonsági tudnivalók




FIGYELEM
ÁRAMÜTÉS OKOZHAT
NENYISSAKI



FIGYELEM: AZ ÁRAMÜTÉS KOCKÁZATÁNAK CSÖKKENTÉSE ÉRDEKÉBEN NE TÁVOLítsA EL A KÉSZÜLÉK BURKOLATÁT (VAGY HÁTlapját). A KÉSZÜLÉK NEM TARTALMAZ A FELHASZNÁLÓ ÁLTAL JAVÍTHATÓ ALKATRÉSZEKET. FORDULJON AZ ÜGYFÉLSZOLGÁLAT KÉPZETT SZAKEMBEREIEZH.

 Ez a szimbólum felhívja a felhasználó figyelmét a készülékében jelen lévő nem szigetelt veszélyes feszültségre, melynek nagysága miatt fennáll az áramütés veszélye.

 Ez a szimbólum felhívja a felhasználó figyelmét a készülékhez mellékelt fontos kezelési és karbantartási (szervizelési) utasításokra.

VIGYÁZAT : A TŰZ- ÉS ÁRAMÜTÉS KOCKÁZATÁNAK ELKERÜLÉSE ÉRDEKÉBEN ÓVJA A TERMÉKET AZ ESŐTŐL ÉS A NEDVESSÉGTŐL.

- A TŰZ TERJEDÉSÉNEK MEGAKADÁLYOZÁSA ÉRDEKÉBEN A GYERTYÁKAT ÉS EGYÉB NYÍLT LÁNGÚ VILÁGÍTÓESZKÖZÖKET MINDIG TARTSA TÁVOL A TERMÉKTŐL.

- **Ne helyezze a TV-készüléket és a távirányítót a következő környezetekbe:**

- Óvja a terméket a közvetlen napsugárzástól.
- Nedves területek, például fürdőszoba
- Hőforrás közelébe, például kályhák és egyéb hő kibocsátó eszközök.
- Konyhai berendezések vagy párologtató készülékek közelébe, ahol könnyen ki vannak téve gőznek vagy olajnak.
- Esőnek vagy szélnek kitett helyek.
- A készülékre ne csepegtessen vagy permetezzen folyadékot, és ne helyezzen rá vagy a közelébe folyadékkal teli tárgyakat, például vázak, csészéket stb. (pl. az egység fölötti polcokra).
- Ne tegye gyúlékony tárgyak, például benzin vagy gyertya mellé, és ne helyezze közvetlenül a légkondicionáló alá sem.
- Ne helyezze túlzottan poros helyre.

Ellenkező esetben tűz, áramütés, begyulladás/robbanás, hibás működés vagy deformálódás következhet be.

- **Szellőzés**

- A TV-t oda helyezze, ahol megfelelő a szellőzés. Ne tegye szűk helyre, például könyvespolcra.
- Ne helyezze a terméket szőnyegre vagy párnára.
- Ne zárja el vagy takarja le a terméket terítővel vagy más anyaggal, amíg az áram alá van helyezve.
- Ügyeljen rá, hogy ne érjen hozzá a szellőzőnyílásokhoz. Ha sokáig nézi a TV-t, a szellőzőnyílások felforrósodhatnak.
- Védje a tápkábelt a fizikai vagy mechanikai sérülésekkel szemben, például ne csavarja és ne törje meg, ne csipje be, ne csukja rá az ajtót és ne lépjen rá. Fordítson különös figyelmet a csatlakozódugóra, a fali aljzatokra és arra a részre, ahol a kábel kilép a készülékből.
- Ne mozgassa a TV-t addig, amíg a tápkábel be van dugva az aljzatba.
- Ne használjon sérült vagy lazán csatlakozó tápkábelt.
- Ügyeljen arra, hogy megfogja a dugót, amikor kihúzza a tápkábelt az aljzattól. A TV tápkábelének kihúzásakor ne a kábelt húzza.
- Ne csatlakoztasson túl sok készüléket ugyanahhoz az aljzathoz, mert az tüzet vagy áramütést okozhat.
- **A készülék leválasztása a tápellátásról**
 - A csatlakozódugó a készülék áramtalanítására szolgál. Vészhelyzet esetén a csatlakozódugónak elérhető helyen kell lennie.
- Ne engedje, hogy gyermekei felmásszanak a TV-készülékre, vagy azon lógnak. Ellenkező esetben a TV leeshet, ami súlyos sérülést okozhat.

- **Kültéri antenna földelése (országonként változhat):**

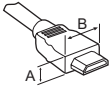
- Külső antenna használata esetén kövesse az alábbi óvintézkedéseket. A kültéri antennarendszer nem lehet elektromos légvezetékek vagy egyéb elektromos világítási áramkörök közelében vagy olyan helyen, ahol közvetlenül érintkezhet ilyen vezetékekkel vagy áramkörökkel, mert az halált vagy súlyos sérülést okozhat. Győződjön meg róla, hogy az antennarendszer földelt, hogy némi védelmet nyújtson a feszültségingadozások és a felgyülemlett elektromos töltés ellen. Az Egyesült Államok Nemzeti Elektromos Szabványának (NEC) 810-es szakasza tartalmazza a pózna és a tartószerkezet megfelelő földelésére, az antenna külső egységéhez vezető huzal földelésére, a földelővezetékek méretére, az antenna külső egységének helyére, a földelőelektródákhoz való csatlakozásra és a földelőelektródára vonatkozó tájékoztatást. Antenna földelése az ANSI/NFPA 70 Nemzeti Elektromos Szabvány szerint

- **Földelés** (Kivéve a nem földelt készülékek esetében.)
 - A háromvillás földelt dugóval rendelkező TV-t háromvillás földelt aljzatba kell csatlakoztatni. Bizonyosodjon meg róla, hogy csatlakoztatja a földkábel a lehetséges áramütés elkerülése érdekében.
 - A készüléket vagy az antennát sose érintse meg villámáskor. Halálos áramütést szenvedhet.
 - Ellenőrizze, hogy a tápkábel biztonságosan csatlakozik a TV-hez és a konnektorhoz. Ha nem, a dugó és az aljzat megsérülhet, ami szélsőséges esetben akár tüzet is okozhat.
 - Ne dugjon fém- vagy gyúlékony tárgyakat a termékbe. Ha a termékbe idegen tárgy kerül, húzza ki a tápkábelt, és forduljon az ügyfélszolgálathoz.
 - Ne érjen a tápkábel végéhez annak bedugott állapotában. Halálos áramütést szenvedhet.
 - **Ha a következők bármelyike bekövetkezik, húzza ki azonnal a terméket az áramellátásból, és forduljon a helyi ügyfélszolgálathoz.**
 - A készülék megsérült.
 - Ha víz vagy más folyékony anyag éri a terméket (pl. a tápegységet, a tápkábelt vagy a TV-t).
 - Ha füstöt vagy bármilyen más szagot érez, ami a TV-ből jön
 - Villámlással kísért vihar esetén, vagy ha hosszabb ideig nem használja.

Ha a TV-t távirányítóval vagy a kikapcsoló gombbal kapcsolta ki, a váltófeszültségű áramforrás az egységhez csatlakozik, ha azt nem húzta ki.
 - Ne használjon magasfeszültségű készülékeket a TV közelében (ilyenek például az elektromos rovarcsapdák). Ez a termék meghibásodásához vezethet.
 - Semmiképp se próbálja meg megváltoztatni a terméket az LG Electronics írásbeli hozzájárulása nélkül. Ellenkező esetben tűz vagy áramütés következhet be. Szervizelés vagy javítás ügyében forduljon a helyi ügyfélszolgálathoz. A jogosulatlan változtatással a felhasználó elveszítheti jogosultságát a termék használatára.
 - Csak az LG Electronics által jóváhagyott, engedélyezett kiegészítőket/tartozékokat használja. Ellenkező esetben tűz, áramütés, hibás működés vagy a termék sérülése következhet be.
 - Soha ne szerelje szét az AC adaptert vagy a tápkábelt. Ez tüzet vagy áramütést okozhat.
 - Az adaptert óvatosan kezelje, nehogy leessen vagy megütődjön. Az ütődéstől megsérülhet az adapter.
 - A tüzeset vagy az áramütés kockázatának csökkentése érdekében ne nyúljon nedves kézzel a TV-hez. Ha a csatlakozódugó villái nedvesek vagy porosak, törölje teljesen szárazra, illetve portalanítsa.
- **Elemek**
 - A tartozékokat (elemek stb.) tárolja gyermekektől távol, biztonságos helyen.
 - Ne okozzon rövidzárlatot az elemekben, ne szerelje szét és ne hagyja túlhevülni azokat. Az elemeket ne dobja tűzbe. Ne tegye ki az elemeket túlzott hőnek.
 - Figyelem: Fennáll a tűz vagy robbanás kockázata, ha az akkumulátort nem megfelelő típusúra cseréli.
 - **Mozgatás**
 - Mozgatáskor ügyeljen arra, hogy a készülék ki legyen kapcsolva, tápkábele ki legyen húzva, és az összes kábel el legyen távolítva. Nagyobb TV-készülékek szállításához két vagy több személyre is szükség lehet. Ne szorítsa meg és ne gyakoroljon nyomást a TV előlapjára. Ezzel kárt okozhat a készülékben, tűz vagy sérülés keletkezhet.
 - A csomagolásban található nedvszívó anyagot és a műanyag csomagolóanyagot tartsa távol a gyermekektől.
 - Ne hagyja, hogy a terméket ütés érje vagy bármilyen tárgy beleessen, és ne dobjon semmit a képernyőbe.
 - A képernyőt ne nyomja meg erősen kézzel vagy éles eszközzel, például szöggel, ceruzával és tollal, és ne karcolja meg. Ezzel kárt okozhat benne.
 - **Tisztítás**
 - Tisztításkor húzza ki a tápkábelt, és törölje át a készüléket egy puha/száraz kendővel. Ne permetezzen vizet vagy más folyadékot közvetlenül a TV-re. Soha ne használjon üveg tisztítót, légfritsítót, rovarirtót, kenőanyagot, (gépkocsihoz való vagy ipari) viaszt, súrolószert, hígítót, benzint, alkoholt stb. a termék tisztítására, mert ezek károsíthatják a terméket és a panelt. Ellenkező esetben áramütés vagy a termék sérülése következhet be.

Előkészületek

- A készülék legelső bekapcsolásakor a TV inicializálása akár egy percig is eltarthat.
- Az ábra némileg eltérhet az Ön készülékétől.
- A készüléke képernyőjén megjelenő menük némileg eltérhetnek a kézikönyvből szereplő ábráktól.
- A rendelkezésre álló menüpontok és beállítások a bemeneti forrástól vagy a termék típusától függően változhatnak.
- A jövőben újabb funkciókkal bővíthetnek a TV szolgáltatásai.
- A készülék és a konnektor is könnyen hozzáférhető kell legyen. Néhány készülék esetében a kikapcsolás nem a ki-/bekapcsoló gombbal történik, hanem a tápkábel kihúzásával.
- A termékhez mellékelt elemek típusától és országtól függően változhatnak.
- A termékfunkciók továbbfejlesztése miatt az útmutatóban feltüntetett műszaki adatokban vagy a tartalomban – minden előzetes értesítés nélkül – változás következhet be.
- Az optimális csatlakoztathatóság miatt a HDMI-kábelek és USB-eszközök dugójának foglalata ne legyen 10 mm-nél vastagabb és 18 mm-nél szélesebb. Használjon hosszabítót kábelt, amely támogatja az USB 2.0 szabványt, ha az USB-kábel vagy az USB-memória nem illik a TV-készülék USB-portjába.



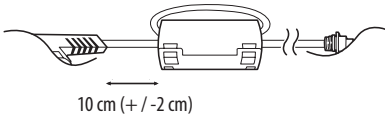
*A ≲ 10 mm

*B ≲ 18 mm

- HDMI-tanúsítvánnyal ellátott kábelt használjon.
- Ha nem HDMI-tanúsítvánnyal ellátott kábelt használ, akkor előfordulhat, hogy nem jelenik meg a kép, vagy hogy csatlakozási hiba jelentkezik. (Ajánlott HDMI-kábel típusok)
 - Ultra High-Speed HDMI kábel®/™ (maximum 3 m)
- A ferritmag használata (Típusfüggő)
 - A tápkábel elektromágneses interferenciájának csökkentéséhez használja a ferritmagot. Tekerje fel egyszer a tápkábelt a ferritmagra.

[Fal felőli oldal]

[TV felőli oldal]



Külön megvásárolható tartozékok

A külön megvásárolható tartozékok a termékminőség javítása érdekében értesítés nélkül változhatnak vagy módosulhatnak. Az alábbi kiegészítőket márkakereskedőjénél vásárolhatja meg. Ezek a készülékek csak bizonyos típusokkal használhatók.

A típus neve vagy kivitele megváltozhat a termék funkcióinak továbbfejlesztésétől, illetve a gyártó körülményeitől vagy az eljárástól függően.

Magic távirányító

(Típusfüggő)

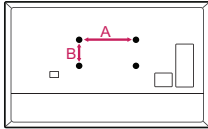
AN-MR19BA

Ellenőrizze a vezeték nélküli modul leírásában, hogy a tévékészülékének típusa támogatja-e a Bluetooth-t, hogy meggyőződjön arról, hogy a készülék valóban használható-e a Magic távirányítóval.

Falikonzol

(Típusfüggő)

Feltétlenül a VESA-szabványnak megfelelő csavarokat és falitartókonsolekat használja. A falikonzol-készletek szabványos méreteit a következő táblázat tartalmazza.



| | |
|--------------------------|-------------------|
| Típus | 32LM63* |
| VESA (A x B) (mm) | 200 x 200 |
| Szabványos csavar | M6 |
| Csavarok száma | 4 |
| Falikonzol | LSW240B MSW240 |

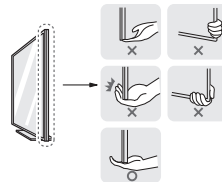
A TV felemelése és mozgatása

A TV mozgatásakor vagy felemelésekor a karcolódás vagy egyéb sérülés elkerülésére, valamint a biztonságos szállítás érdekében a készülék típusától és méretétől függetlenül olvassa el a következő utasításokat.

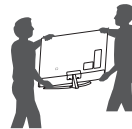
- A TV-készüléket az eredeti dobozában vagy csomagolásában ajánlott mozgatni.
- A TV mozgatása vagy felemelése előtt húzza ki a tápkábel és az összes többi kábel.
- Amikor a TV-t a kezében tartja, a képernyő sérülésének elkerülése érdekében a hátlapja nézzen Ön felé.



- Tartsa erősen a TV tetejét és alját. Ne tartsa a készüléket az áttetsző részénél, a hangszórónál vagy a hangszórórácsnál fogva.



- Nagy méretű TV szállításához legalább 2 emberre van szükség.
- Ha kézzel szállítja a TV-készüléket, tartsa azt az ábrán látható módon.



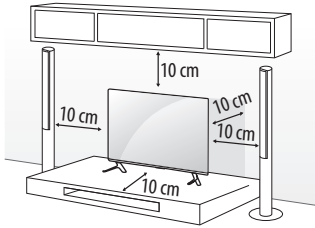
- A TV-készüléket a szállítás során óvja az ütődéstől és a túlzott rázkódtástól.
- A TV-készüléket a szállításkor tartsa függőlegesen, ne fordítsa az oldalára, illetve ne döntse balra vagy jobbra.
- Ne próbálja meg túlzott erővel hajlítgatni a keretet, mivel ez a kijelző megrongálódásához vezethet.
- A TV mozgatásakor ügyeljen rá, hogy ne tegyen kárt a kiálló gombokban.



- Mindig tartózkodjon a képernyő megérintésétől, mert azzal a képernyő sérülését idézheti elő.
- Az állvány TV-készülékhez való csatlakoztatásakor helyezze a készüléket képernyővel lefelé egy párnázott asztalra vagy egyenes felületre, hogy megvédje a képernyőt a karcodásoktól.

Felszerelés az asztalra

- 1 Emelje fel a TV-készüléket, és állítsa az asztalon függőleges helyzetbe.
 - A megfelelő szellőzés érdekében hagyjon a faltól (legalább) 10 cm helyet.



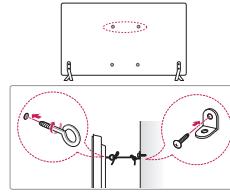
(Típusfüggő)

- 2 Csatlakoztassa a tápkábel a fali aljzatba.



- Ne vigyen fel idegen anyagot (olajat, kenőanyagot stb.) a csavarokra a termék összeszerelésekor. (Ha így tesz, azzal károsíthatja a terméket.)
- Ha állványra szereli a TV-készüléket, gondoskodjon arról, hogy az ne boruljon fel. Ellenkező esetben a készülék leeshet, ami súlyos sérülést okozhat.
- A készülék biztonságosságának és élettartamának megőrzése érdekében ne használjon jóvá nem hagyott tartozékokat.
- A garancia nem terjed ki a jóvá nem hagyott tartozékok használata által okozott károokra és sérülésekre.
- Győződjön meg róla, hogy a csavarok megfelelően vannak behelyezve, és kellőképp meg vannak húzva. (Ha nem húzza meg elég szorosan a csavarokat, a felszerelt TV-készülék előredőlhet.) Ne húzza meg túl erősen a csavarokat; ellenkező esetben a csavarok megsérülhetnek és nem rögzíthetnek megfelelően.

A TV falhoz rögzítése

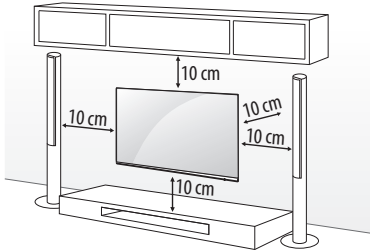


(Típusfüggő)

- 1 Helyezze a szemescsavarokat vagy a TV-konzolokat és csavarokat a TV hátlapjára, majd húzza meg azokat.
 - Ha a készülékben csavarok találhatóak a szemescsavarok helyén, először távolítsa el a csavarokat.
- 2 Rögzítse a falhoz a fali tartókonzolokat a csavarokkal. Párosítsa össze a fali tartókonzol és a TV hátlapján lévő szemescsavarok helyét.
- 3 Erős kötél segítségével kösse össze a szemescsavarokat és a fali tartókonzolokat. Tartsa a kötelet a sima felületre vízszintesen.
 - A TV biztonság elhelyezése érdekében megfelelő méretű és teherbírású állványt vagy szekrényt használjon.
 - A konzolok, csavarok és kötelek nem tartozékok. Kiegészítő tartozékokat a helyi termékforgalmazótól szerezhet be.

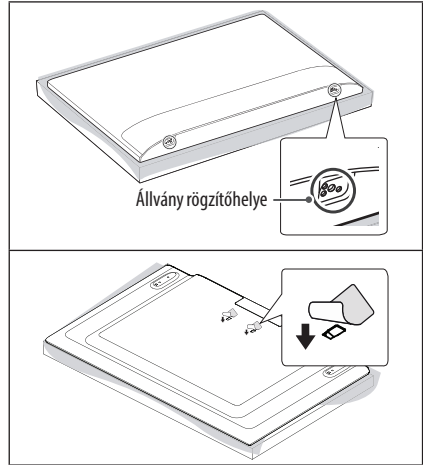
Felszerelés a falra

Elővigyázatosan rögzítsen egy fali tartókonzolt a TV háttáblájára, majd szerelje a fali tartókonzolt egy stabil, a padlóra merőlegesen álló falra. Ha más építőanyagokhoz rögzíti a TV-készüléket, hívjon szakembert. Az LG azt javasolja, hogy a fali rögzítést bízzák szakemberre. Mindazonáltal az LG fali tartókonzolt használatát javasoljuk. Az LG fali tartókonzolt csatlakoztatott kábelekkel együtt is egyszerűen mozgatható. Ha nem az LG fali tartókonzoltját használja, kérjük, használjon olyan tartókonzolt, mellyel a készülék biztonságosan rögzíthető a falhoz úgy, hogy a kábelek számára is marad elég hely. A rögzített tartókonzolt felszerelése előtt javasolt csatlakoztatni a kábeleket.



(Típusfüggő)

- A fali tartókonzolt felszerelésekor ajánlott az állvány rögzítőhelyének megfelelő védelme a kosztól és a rovaroktól (például ragasztószalaggal). (Típusfüggő)



- Mielőtt a TV-készüléket a falra szereli, távolítsa el az állványt a csatlakoztatás műveleteinek fordított sorrendű elvégzésével.
- További információkat a csavarokról és a fali tartókonzoltokról a Külön megvásárolható tartozékok című részben olvashat.
- Ha a készüléket falra kívánja szerelni, csatlakoztassa a VESA (külön beszerezhető) fali tartókonzolt a készülék hátuljához. Ha a készüléket a (külön beszerezhető) fali tartókonzollal szereli fel, gondosan rögzítse a leesés elkerülése érdekében.
- Amikor a falra szereli a TV-t, semmiképp se lógjon ki belőle hátul a tápkábel és a jeladó kábelek.
- Ne szerelje fel a terméket olyan falra, amely olajnak vagy olajpárának lehet kitéve. Ez kárt tehet a termékben, és a termék leesését okozhatja.

Csatlakoztatás

Csatlakoztasson különböző külső eszközöket a TV-készülékhez, és váltson át bemeneti módra a külső eszköz kiválasztásához. Külső eszköz csatlakoztatására vonatkozó további tudnivalókat az egyes eszközök használati útmutatójában talál.

Antenna/kábel

Csatlakoztassa a TV-t egy fali antenaaaljatba egy RF-kábellel (75 Ω).

- 2-nél több TV használatához használjon jelosztót.
- Nem megfelelő képminőség esetében alkalmazzon jelerősítőt a minőség javítása érdekében.
- Ha a csatlakoztatott antenna használatával a képminőség gyenge, állítsa be az antennát a megfelelő irányba.
- Az antennakábel és az átalakító nem tartozék.

Műholdvevő

Csatlakoztassa a TV-készüléket a műholdvevő antennához tartozó aljzathoz RF kábellel (75 Ω). (Típusfüggő)

CI-modul

A kódolt (fizetős) szolgáltatások megtekintése digitális TV üzemmódban. (Típusfüggő)

- Győződjön meg arról, hogy a CI-modult a megfelelő irányban helyezte be a PCMCIA kártyanyílásba. Ha a modul nem megfelelően helyezte be, azzal károsíthatja a TV-készüléket és a PCMCIA kártyanyílást.
- Ha a CI+ CAM csatlakoztatása után a tévé nem játszik le sem video-, sem audiotartalmat, vegye fel a kapcsolatot a földi sugárzású/kábel/műholdas adás szolgáltatójával.

Egyéb csatlakozások

Csatlakoztasson külső eszközöket TV-jéhez. A legjobb kép- és hangminőség érdekében a külső eszközöket HDMI-kábellel csatlakoztassa a TV-hez. Egyes kábeleket külön kell megvásárolni.

HDMI

- A HDMI-kábel csatlakoztatásakor a készüléket és a külső eszközöket ki kell kapcsolni és meg kell szakítani a kapcsolatot az áramforrással.
- Támogatott HDMI hangformátum :
(Típusfüggő)
DTS (44,1 kHz / 48 kHz / 88,2 kHz / 96 kHz),
DTS HD (44,1 kHz / 48 kHz / 88,2 kHz / 96 kHz / 176,4 kHz / 192 kHz),
Dolby Digital / Dolby Digital Plus (32 kHz / 44,1 kHz / 48 kHz),
PCM (32 kHz / 44,1 kHz / 48 kHz / 96 kHz / 192 kHz)

USB

Előfordulhat, hogy egyes USB-elosztók nem működnek. Ha a készülék nem érzékeli az USB-elosztón keresztül csatlakozó USB-eszközt, csatlakoztassa azt közvetlenül a TV-készülék USB-portjához.

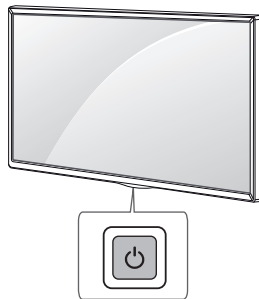
Külső készülékek

A csatlakoztatható külső eszközök: Blu-ray lejátszó, HD-vevőkészülékek, DVD-lejátszók, videomagnók, audiorendszerek, USB-tárolóeszközök, számítógépek, játékeszközök és egyéb külső eszközök.

- A külső eszköz csatlakozása függhet a típustól.
- Csatlakoztassa a külső eszközöket a TV-készülékhez a TV-port sorrendjétől függően.
- Ha Blu-ray/DVD-felvevőn vagy videomagnón rögzít egy TV-műsort, győződjön meg róla, hogy a TV jelfemeneti kábelét a DVD-felvevőn vagy a videomagnón keresztül csatlakoztatta a TV-hez. A felvételre vonatkozó további tudnivalókat a csatlakoztatott eszköz használati útmutatójában találja meg.
- A használatra vonatkozó utasítások a külső berendezés használati útmutatójában találhatók.
- Ha játékeszközöt csatlakoztat a TV-készülékhez, használja az adott eszköz saját kábelét.
- Előfordulhat, hogy PC módban felbontással, a függőleges mintával, a kontraszttal vagy a fényerővel kapcsolatos zaj lép fel. Zaj esetén módosítsa a PC-kimenetet más felbontásra, módosítsa a képfrissítési sebességet más értékre, vagy állítsa be a fényerőt és a kontrasztot a [Kép] menüben, amíg tiszta nem lesz a kép.
- PC-módban előfordulhat, hogy egyes felbontási beállítások a grafikus kártyától függően nem működnek megfelelően.
- Ha a csatlakoztatáshoz vezetékes LAN-t használ, javasoljuk, hogy CAT 7 kábelt használjon. (Csak a(z) LAN port megléte esetén.)
- Az LM-sorozat HDR-kepei (High Dynamic Range) megtekinthetők interneten keresztül vagy USB és HDMI 1.4 kompatibilis eszközzel.

A gomb használata

A TV-funkciókat egyszerűen vezérelheti a gomb segítségével.



Alapfunkciók







Bekapcsolás (Nyomja meg)
Kikapcsolás ¹ (Nyomva tartásra)
Menüvezérlés (Megnyomásra ²)
Menü kiválasztása (Nyomva tartásra ³)

- 1 A futó alkalmazások bezárulnak, a folyamatban lévő felvételek leállnak. (Országtól függően)
- 2 Röviden nyomja meg a beállítások gombot, amikor a TV be van kapcsolva, és lépjen be a menübe.
- 3 A funkciót akkor tudja használni, ha belép a menüvezérlésbe.

A menü beállítása (távírányító segítségével)

A TV bekapcsolt állapotában nyomja meg a  gombot. A gomb segítségével módosíthatja a menübeállításokat.

| | |
|---|--------------------------------------|
|  | A készülék kikapcsolása. |
|  | A bemeneti jelforrás módosítása. |
|  | A hangerő szabályozása. |
|  | Tallózás a mentett programok között. |

A távirányító használata

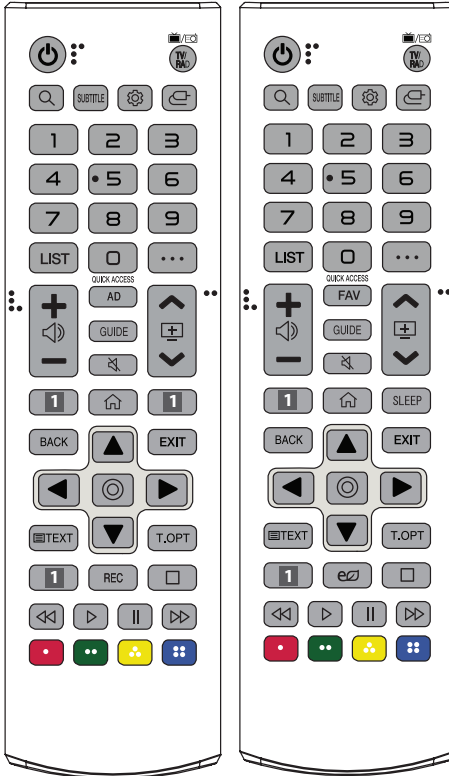
** A használatához tartsa lenyomva legalább 1 másodpercig.

(Típusfüggő)

A használati útmutatóban található leírások a távirányító gombjai alapján készültek. Kérjük, figyelmesen olvassa el az útmutatót, és annak megfelelően használja a TV-készüléket.

Az elemek cseréjéhez nyissa ki az elemtartó fedelét, majd cserélje ki az (1,5 V AAA) elemeket, ügyelve a rekesz belsejében található megfelelő + és - jelzésű végekre, majd zárja be az elemtartó fedelét. Az elemeket a behelyezéssel fordított sorrendben kell kivenni.

A távirányítót mindig a TV érzékelője felé kell tartani.



(A modelltől és a régiótól függően előfordulhat, hogy bizonyos gombok és szolgáltatások nem elérhetőek.)

⏻ (BE-/KIKAPCSOLÓ GOMB) A TV be- és kikapcsolása.

TV/RAD A rádió-, TV- és DTV-csatorna kiválasztása.

🔍 (KERESÉS) Tartalmak (például: TV-műsorok, filmek vagy egyéb videók) kereséséhez írja be a keresendő kifejezést a webes keresőmezőbe.

SUBTITLE Digitális üzemmódban a preferált feliratozás megjelenítése.

⚙️ (Gyorsbeállítások) A Gyorsbeállítások megnyitása.

📺 (BEMENET) A bemeneti jelforrás módosítása.

Számok gombok Számok bevitelére szolgálnak.

📶 Hozzáférés a [Gyorssegély] funkcióhoz.

LIST Megjeleníti az elmentett programok listáját.

⋮ (TOVÁBBI LEHETŐSÉGEK) További távirányító funkciók megjelenítése.

QUICK ACCESS™ GYORS HOZZÁFÉRÉS szerkesztése.

- A GYORS HOZZÁFÉRÉS funkció lehetővé teszi egy tetszőleges alkalmazás vagy Live TV megnyitását a számozott gombok lenyomása és lenyomva tartása által.

🔊 A hangerő szabályozása.

AD Az audió leírások funkció bekapcsol.

FAV A kedvenc csatornalista megjelenítése.

GUIDE A programkalauz megjelenítése.

🔇 (NÉMÍTÁS) Az összes hang elnémítása.

🔇 (NÉMÍTÁS) Az [Kis. leh.] menüpont elérése.

🏠 Tallózás a mentett programok között.

📺 Streaming szolgáltatások gombjai Csatlakozik a videostreaming szolgáltatáshoz.

🏠 (FŐMENÜ) A Otthon megnyitása.

🏠 (FŐMENÜ) Megjeleníti az előzményeket.

SLEEP Alvásidő beállítása.

BACK Visszatérés az előző szintre.

EXIT A képernyőmenü bezárása és visszatérés TV üzemmódba.

Navigációs gombok (fel/le/balra/jobbra) Görgetés a menüpontok és beállítások között.

Ⓞ (OK) Menük vagy opciók kiválasztása, illetve a bevitt adatok jóváhagyása.

📄 TEXT, T.OPT (Teletext gombok) A Teletext funkció vezérlőgombjai.

REC Felvétel megkezdése és a felvétel menü megjelenítése. (Csak Time Machine^{Ready} típus esetén)

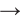
🔌 (Energiatakarékos üzemmód) A képernyő fényerejének beállítása az energiafogyasztás csökkentése érdekében.

⏮ ⏪ ⏩ ⏭ (Vezérlőgombok) Vezérlőgombok a médiatartalmakhoz.

🔴 🟢 🟡 🔵 Ezek egyes menük alatt speciális funkciókat jelenítenek meg.

Használati útmutató

A TV-vel kapcsolatban további információk olvashatók a termékhez tartozó HASZNÁLATI ÚTMUTATÓBAN.

- A HASZNÁLATI UTASÍTÁS megnyitása  →  (gear icon) → [Általános] → [A TV leírása] → [Felhasználói segédlet]

Hibaelhárítás

A TV nem irányítható a távirányítóval.

- Ellenőrizze a készüléken a távirányító érzékelőjét, majd próbálkozzon újra.
- Ellenőrizze, hogy nincs-e a jelet akadályozó tárgy a készülék és a távirányító között.
- Ellenőrizze, hogy az elemek továbbra is működnek-e és megfelelően be vannak-e helyezve (+ - (+), - - (-)).

Nem látható kép és nem hallható hang.

- Ellenőrizze, be van-e kapcsolva a készülék.
- Ellenőrizze, a tápkábel csatlakozik-e a fali aljzatba.
- Más készülékek csatlakoztatásával ellenőrizze, hogy hibás-e a fali aljzat.

A TV hirtelen kikapcsol.

- Ellenőrizze az energiaellátás beállításait. A tápellátás zavara állhat fenn.
- Ellenőrizze, hogy nincs-e bekapcsolva az automatikus kikapcsolás funkció az időre vonatkozó beállításoknál.
- Ha a TV bekapcsolt állapotban nincs jel, a TV 15 perces inaktív állapotot követően automatikusan kikapcsol.

A számítógéphez való csatlakozásnál (HDMI) nincs felfedezhető jel.

- A távirányító segítségével kapcsolja ki, majd újra be a készüléket.
- Csatlakoztassa ismét az HDMI kábelt.
- Indítsa újra a számítógépet, úgy, hogy a TV-készülék már be van kapcsolva.

Rendellenes megjelenítés

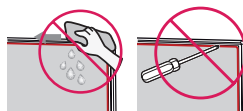
- Ha a készüléket megtapintva hidegnek érzi, bekapcsoláskor egy kis vibrálást észlelhet. Ez normális jelenség, és nem jelenti a készülék meghibásodását.
- Ez a panel egy továbbfejlesztett termék, amely több millió pixelt tartalmaz. Előfordulhat, hogy a panelen 1 ppm méretű, kicsi fekete pontokat és/vagy fényes és színes pontokat (piros, kék vagy zöld) lát. Ez nem jelenti a készülék meghibásodását, valamint nem befolyásolja annak teljesítményét és megbízhatóságát. Ez a jelenség más cégek termékeinél is előfordul, így nem érvényes rá a csere vagy a visszatérítés.
- Előfordulhat, hogy a panel fényereje és színe a megtekintési helyzettől függően eltérő (bal/jobb/fent/lent). Ez a jelenség a panel tulajdonságai miatt fordul elő. Nem kapcsolódik a készülék teljesítményéhez, és nem utal hibás működésre.
- Állókép hosszú ideig történő megjelenítése esetén képbeégés alakulhat ki. Kerülje el, hogy a TV képernyője hosszú ideig állóképet jelenítsen meg.

Kiadott hang

- „Pattogás”: Pattogás hallható, amikor a TV nézésekor vagy kikapcsolásakor a hőmérséklet és a páratartalom miatt összehúzódik a műanyag. Ez a zaj gyakori azon készülékeknél, ahol termikus deformációra van szükség.
- Az áramkör/panel zúgása: Halk zaj távozik a nagysebességű kapcsolóáramkörből, amely nagy mennyiségű áramot szolgáltat a készülék működtetéséhez. Készüléktől függően változik. Ez a távozó hang nem befolyásolja annak teljesítményét és megbízhatóságát.



- A termék tisztítása közben ügyeljen rá, hogy ne kerüljön semmilyen folyadék vagy idegen tárgy a felső, bal, illetve jobb oldali panelek és a hátoldali panel közé. (Típusfüggő)



- Csavarja ki a felesleges vizet vagy tisztítószert a rongyból.
- Ne permetezzen vizet vagy tisztítószert közvetlenül a TV képernyőjére.
- Csak a képernyő tisztításához szükséges mennyiségű vizet vagy tisztítószert permetezze a tisztításhoz használt rongyra.

Műszaki adatok

(Országtól függően)

MAGYAR

| A műsorsugárzás műszaki jellemzői | | | | |
|--|-------------------------------|--------------|---|--|
| | Digitális TV | | | Analóg TV |
| Műsorszórási rendszer | DVB-S/S2 DVB-C DVB-T/T2 | | | PAL B/B, B/G, D/K, I, SECAM B/G, D/K, L |
| Csatorna lefedettsége (Sáv) | DVB-S/S2 | DVB-C | DVB-T/T2 | 46 - 862 MHz |
| | 950 - 2150 MHz | 46 - 890 MHz | VHF III : 174 - 230 MHz UHF IV : 470 - 606 MHz UHF V : 606 - 862 MHz II. S-sáv : 230 - 300 MHz III. S-sáv : 300 - 470 MHz | |
| Tárolható programok maximális száma | 6000 | 3000 | | |
| Külső antenna impedanciája | 75 Ω | | | |
| CI modul (szél. x mag. x mély.) | 100,0 mm x 55,0 mm x 5,0 mm | | | |

Vezeték nélküli modul (LGSBWAC92) specifikációi

Vezeték nélküli LAN (IEEE 802.11a/b/g/n/ac)

| Frekvencia-tartomány | Kimeneti teljesítmény (max.) |
|--|------------------------------|
| 2400 - 2483,5 MHz | 18 dBm |
| 5150 - 5725 MHz | 18 dBm |
| 5725 - 5850 MHz (Az Európai Unión kívüli országokra vonatkozóan) | 12 dBm |

Bluetooth

| Frekvencia-tartomány | Kimeneti teljesítmény (max.) |
|----------------------|------------------------------|
| 2400 - 2483,5 MHz | 8 dBm |

Mivel a sávcatornak országonként eltérhetnek, a felhasználó nem változtathatja meg vagy állíthatja be a működési frekvenciát. Ezt a terméket a regionális frekvenciatablázat szerint állították be.

A felhasználó biztonsága érdekében mind a felszerelés, mind a működtetés közben legalább 20 cm távolságot ajánlott tartani a készüléktől. Az "IEEE 802.11ac" nem érhető el minden országban.

Környezeti feltételek

| | |
|------------------------------|-----------------|
| Üzemi hőmérséklet | 0 °C – 40 °C |
| Üzemi páratartalom | Legfeljebb 80 % |
| Tárolási hőmérséklet | -20 °C – 60 °C |
| Tárolási páratartalom | Legfeljebb 85 % |

Információk a nyílt forráskódú szoftverrel kapcsolatban

A termékben található GPL, LGPL, MPL és más nyílt forráskódú licenck kódjainak beszerzése érdekében látogasson el a <http://opensource.lge.com> webhelyre.

A forráskód mellett minden hivatkozott licencfeltétel, jótállási nyilatkozat és szerzői jogi közlemény letölthető.

Az LG Electronics a vonatkozó költségeknek megfelelő összegért (az adathordozó, a szállítás és a kezelés költségei) CD-ROM-on is biztosítani tudja Önnek a nyílt forráskódot, ha írásos kérelmet küld az opensource@lge.com e-mail-címre.

Ez az ajánlat a termék utolsó kiszállításának idejétől számított három évig érvényes. Ez az ajánlat mindenki számára érvényes, akihez eljut ez az információ.

Licenck

HDMITM
HIGH-DEFINITION MULTIMEDIA INTERFACE

HEVC AdvanceTM
Covered by Patents at patentlist.hevcadvance.com



A készülék típuszáma és sorozatszama a termék hátlapján és egyik oldalán látható. Jegyezze fel őket ide arra az esetre, ha a jövőben esetleg javításra lenne szükség.

Típus _____

Sorozatszám _____